



Statistik
Stadtforschung



10/2017

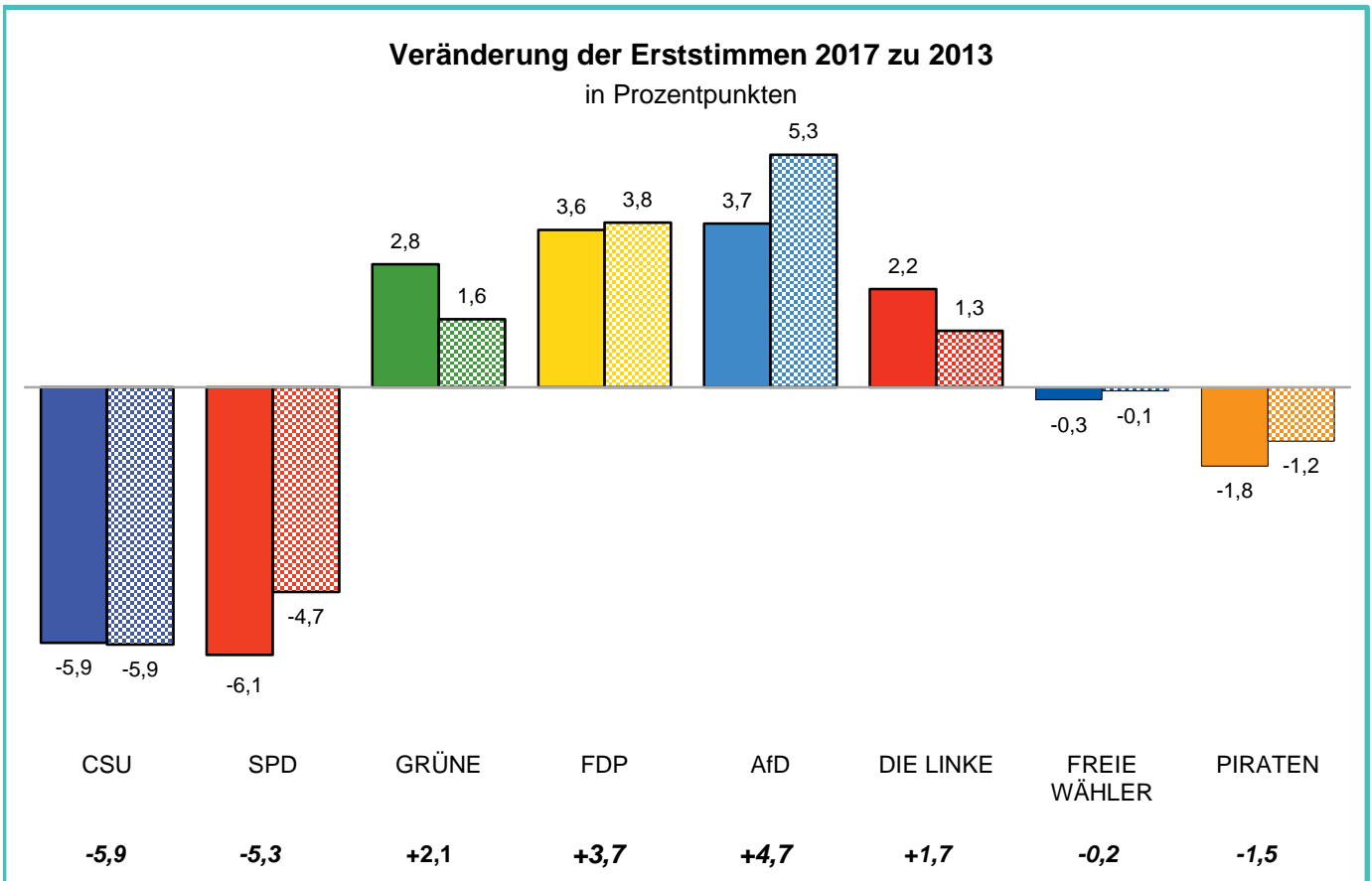
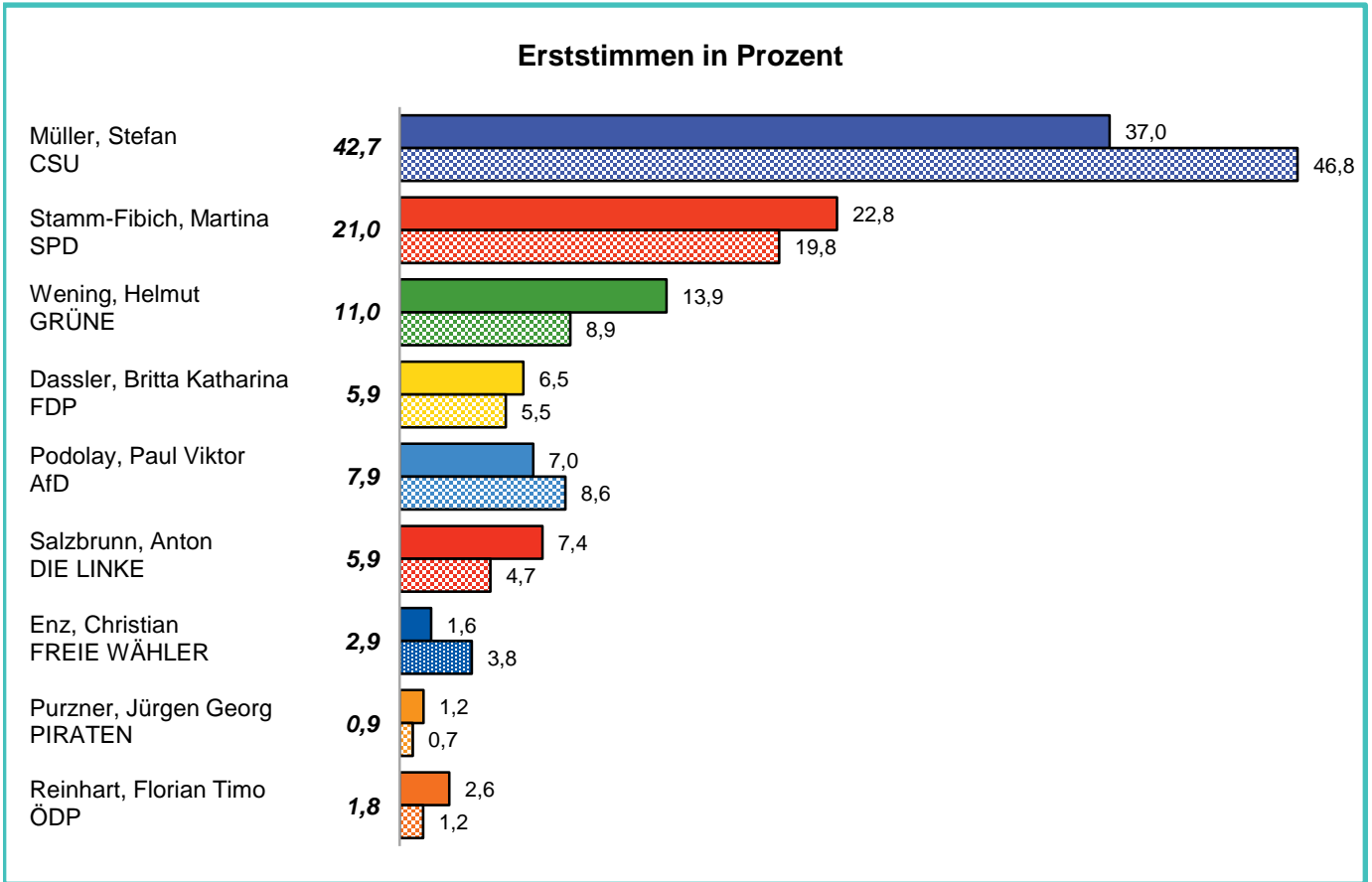
Bundestagswahl am 24. September 2017 Schnellbericht



Erststimmen

Kursiv: Zahlen für den Wahlkreis 242 Erlangen

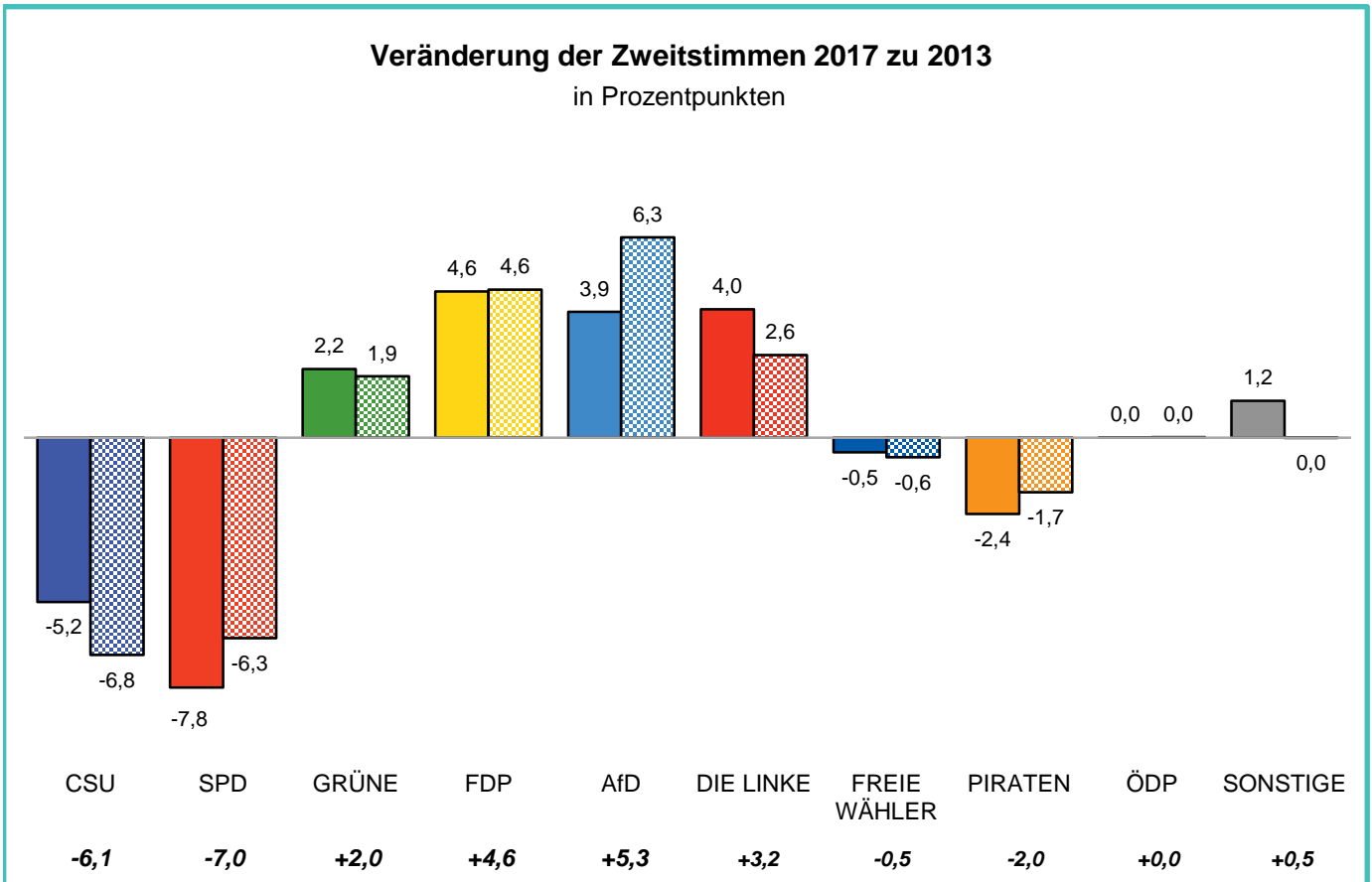
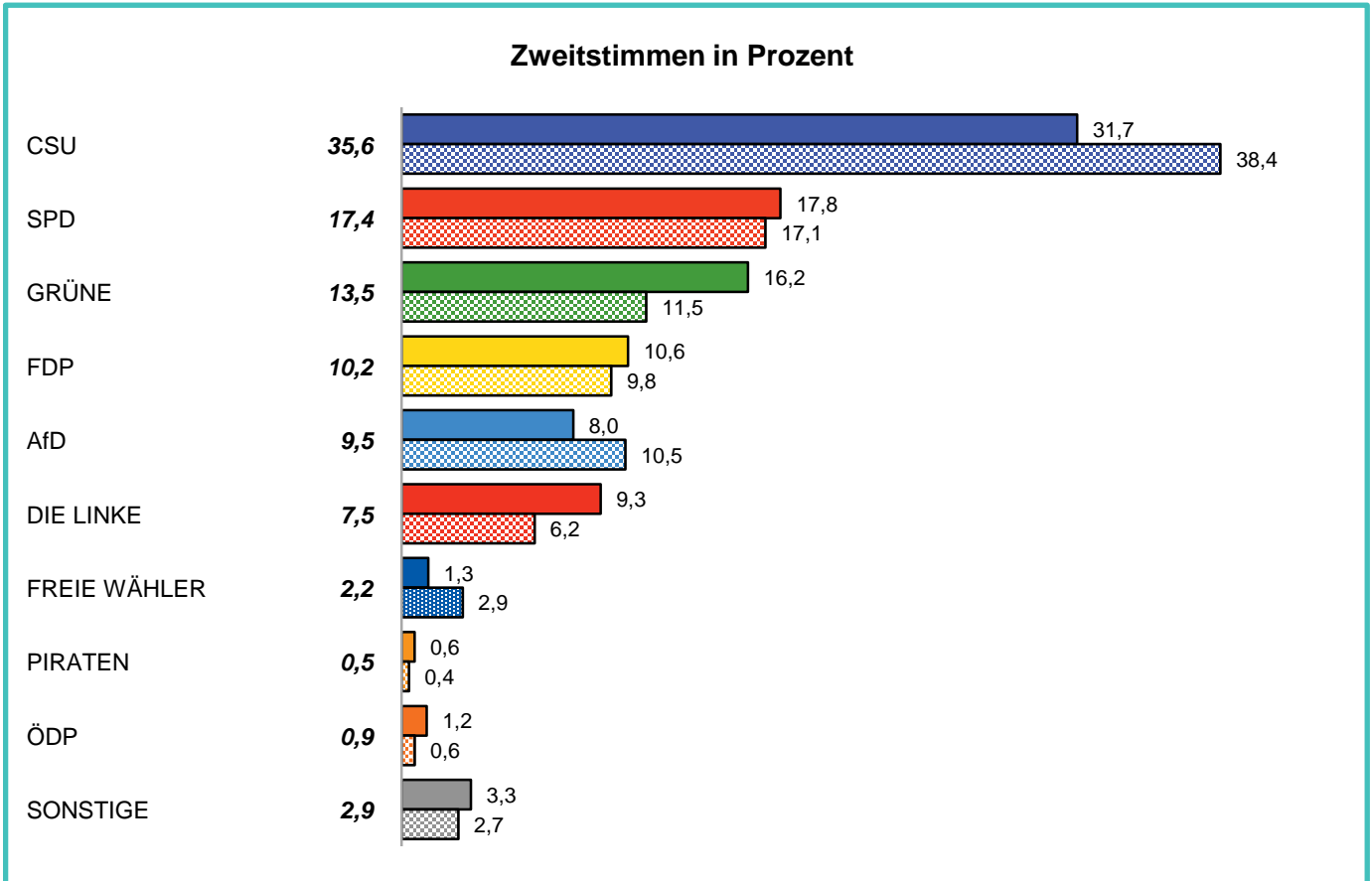
Einfarbige Balken oder Säulen: Stadt Erlangen / karierte Balken oder Säulen: Landkreis Erlangen-Höchstadt



Zweitstimmen

Kursiv: Zahlen für den Wahlkreis 242 Erlangen

Einfarbige Balken oder Säulen: Stadt Erlangen / karierte Balken oder Säulen: Landkreis Erlangen-Höchstadt



Bundestagswahl am 24. September 2017

Bezeichnung	Stadt Erlangen				Landkreis Erlangen-Höchstadt				Wahlkreis 242 Erlangen				
	2017		2013		2017		2013		2017		2013		
	abs.	in %	abs.	in %	abs.	in %	abs.	in %	abs.	in %	abs.	in %	
Wahlberechtigte	77.280	-	76.971	-	102.896	-	102.535	-	180.176	-	179.506	-	
Wähler / Wahlbeteiligung	62.156	80,4	57.110	74,2	85.901	83,5	78.076	76,1	148.057	82,2	135.186	75,3	
gültige Erststimmen (Wahlkreisstimmen)	61.780	100,0	56.731	100,0	85.378	100,0	77.592	100,0	147.158	100,0	134.323	100,0	
CSU	22.844	37,0	24.296	42,8	39.928	46,8	40.855	52,7	62.772	42,7	65.151	48,5	
SPD	14.078	22,8	16.403	28,9	16.879	19,8	18.974	24,5	30.957	21,0	35.377	26,3	
GRÜNE	8.588	13,9	x	x	7.592	8,9	x	x	16.180	11,0	x	x	
			Rappold, Ernst	x	x	6.289	11,1	x	x	5.691	7,3	x	x
FDP	3.989	6,5	x	x	4.724	5,5	x	x	8.713	5,9	x	x	
			Székely, Michael	x	x	1.621	2,9	x	x	1.369	1,8	x	2,2
AfD	4.297	7,0	x	x	7.373	8,6	x	x	11.670	7,9	x	x	
			Ermer, Siegfried	x	x	1.821	3,2	x	x	2.572	3,3	x	3,3
DIE LINKE	4.595	7,4	x	x	4.038	4,7	x	x	8.633	5,9	x	x	
			Ehnes, Hans-Joachim ..	x	x	2.944	5,2	x	x	2.667	3,4	x	4,2
FREIE WÄHLER	1.019	1,6	x	x	3.210	3,8	x	x	4.229	2,9	x	x	
			Enz, Christian	x	x	1.097	1,9	x	x	2.982	3,8	x	3,0
			Rogner, Axel	x	x	1.097	1,9	x	x	2.982	3,8	x	3,0
PIRATEN	766	1,2	x	x	587	0,7	x	x	1.353	0,9	x	x	
			Purzner, Jürgen Georg	x	x	1.726	3,0	x	x	1.490	1,9	x	2,4
			Waas, Andreas	x	x	1.726	3,0	x	x	1.490	1,9	x	2,4
ÖDP	1.604	2,6	x	x	1.047	1,2	x	x	2.651	1,8	x	x	
			Reinhart, Florian Timo ..	x	x	1.047	1,2	x	x	2.651	1,8	x	x
Sonstige	x	x	534	0,9	x	x	992	1,3	x	x	1.526	1,1	
gültige Zweitstimmen (Landeslistenstimmen)	61.896	100,0	56.752	100,0	85.474	100,0	77.497	100,0	147.370	100,0	134.249	100,0	
CSU	19.603	31,7	20.905	36,8	32.809	38,4	35.035	45,2	52.412	35,6	55.940	41,7	
SPD	10.998	17,8	14.538	25,6	14.581	17,1	18.100	23,4	25.579	17,4	32.638	24,3	
GRÜNE	10.056	16,2	7.996	14,1	9.806	11,5	7.399	9,5	19.862	13,5	15.395	11,5	
FDP	6.569	10,6	3.420	6,0	8.404	9,8	4.020	5,2	14.973	10,2	7.440	5,5	
AfD	4.982	8,0	2.328	4,1	8.971	10,5	3.262	4,2	13.953	9,5	5.590	4,2	
DIE LINKE	5.779	9,3	3.010	5,3	5.336	6,2	2.830	3,7	11.115	7,5	5.840	4,4	
FREIE WÄHLER	780	1,3	979	1,7	2.456	2,9	2.705	3,5	3.236	2,2	3.684	2,7	
PIRATEN	377	0,6	1.708	3,0	301	0,4	1.603	2,1	678	0,5	3.311	2,5	
ÖDP	736	1,2	674	1,2	530	0,6	470	0,6	1.266	0,9	1.144	0,9	

Fortsetzung auf Seite 5

Bezeichnung	Stadt Erlangen				Landkreis Erlangen-Höchstadt				Wahlkreis 242 Erlangen			
	2017		2013		2017		2013		2017		2013	
	abs.	in %	abs.	in %	abs.	in %	abs.	in %	abs.	in %	abs.	in %
noch: gültige Zweitstimmen (Landeslistenstimmen)												
BP	101	0,2	171	0,3	181	0,2	336	0,4	282	0,2	507	0,4
NPD	92	0,1	283	0,5	271	0,3	634	0,8	363	0,2	917	0,7
Tierschutzpartei	468	0,8	362	0,6	697	0,8	539	0,7	1.165	0,8	901	0,7
MLPD	46	0,1	34	0,1	20	0,0	11	0,0	66	0,0	45	0,0
BüSo	11	0,0	15	0,0	11	0,0	11	0,0	22	0,0	26	0,0
BGE	124	0,2	x	x	91	0,1	x	x	215	0,1	x	x
DiB	182	0,3	x	x	117	0,1	x	x	299	0,2	x	x
DKP	9	0,0	x	x	7	0,0	x	x	16	0,0	x	x
DM	104	0,2	x	x	118	0,1	x	x	222	0,2	x	x
DIE PARTEI	667	1,1	x	x	570	0,7	x	x	1.237	0,8	x	x
Gesundheitsforschung	68	0,1	x	x	78	0,1	x	x	146	0,1	x	x
V-Partei ³	144	0,2	x	x	119	0,1	x	x	263	0,2	x	x
Sonstige	x	x	329	0,6	x	x	542	0,7	x	x	871	0,6

Zeichenerklärung: x = Bewerberin/Bewerber bzw. Wahlvorschlag stand 2017 bzw. 2013 nicht zur Wahl.

5

Vollständige Schreibweise der Parteien:

CSU	Christlich Soziale Union in Bayern e.V.	DM	Deutsche Mitte – Politik geht anders...
SPD	Sozialdemokratische Partei Deutschlands	DIE PARTEI	Partei für Arbeit, Rechtsstaat, Tierschutz, Elitenförderung und basisdemokratische Initiative
GRÜNE	BÜNDNIS 90/DIE GRÜNEN	Gesundheitsforschung	Partei für Gesundheitsforschung
FDP	Freie Demokratische Partei	V-Partei ³	V-Partei ³ - Partei für Veränderung, Vegetarier und Veganer
AfD	Alternative für Deutschland		
DIE LINKE	DIE LINKE		
FREIE WÄHLER	FREIE WÄHLER Bayern		
PIRATEN	Piratenpartei Deutschland		
ÖDP	Ökologisch-Demokratische Partei		
BP	Bayernpartei		
NPD	Nationaldemokratische Partei Deutschlands		
Tierschutzpartei	Partei Mensch Umwelt Tierschutz		
MLPD	Marxistisch-Leninistische Partei Deutschlands		
BüSo	Bürgerrechtsbewegung Solidarität		
BGE	Bündnis Grundeinkommen – Die Grundeinkommenspartei		
DiB	DEMOKRATIE IN BEWEGUNG		
DKP	Deutsche Kommunistische Partei		

Erststimmen in den Erlanger Wahlbezirken bei der Bundestagswahl 2017

Wahlbezirk ¹⁾	gültige Erst- stimmen	von den gültigen Stimmen entfielen auf den Wahlkreisvorschlag ²⁾																		
		Müller, Stefan CSU			Stamm-Fibich, Martina, SPD		Wening, Helmut GRÜNE		Dassler, Britta Katharina, FDP		Podolay, Paul Viktor, AfD		Salzbrunn, Anton DIE LINKE		Enz, Christian FREIE WÄHLER		Purzner, Jürgen Georg, PIRATEN		Reinhart, Florian Timo, ÖDP	
		Zahl	Zahl	in %	Zahl	in %	Zahl	in %	Zahl	in %	Zahl	in %	Zahl	in %	Zahl	in %	Zahl	in %	Zahl	in %
		1	2	3	4	5	6	7	8	9	10	11	12	13	14	15	16	17	18	19
010 Altstadt-Nord	388	117	30,2	76	19,6	72	18,6	26	6,7	25	6,4	49	12,6	7	1,8	7	1,8	9	2,3	
011 Altstadt-Ost	301	78	25,9	68	22,6	66	21,9	27	9,0	8	2,7	42	14,0	1	0,3	4	1,3	7	2,3	
013 Tal-Nord	375	101	26,9	81	21,6	85	22,7	25	6,7	19	5,1	40	10,7	4	1,1	9	2,4	11	2,9	
020 Markgrafentadt-Mitte	323	80	24,8	62	19,2	70	21,7	26	8,0	16	5,0	40	12,4	2	0,6	8	2,5	19	5,9	
021 Markgrafentadt-Ost	396	112	28,3	81	20,5	89	22,5	30	7,6	12	3,0	47	11,9	1	0,3	8	2,0	16	4,0	
022 Markgrafentadt-West	384	107	27,9	86	22,4	79	20,6	29	7,6	17	4,4	43	11,2	3	0,8	7	1,8	13	3,4	
030 Rathausplatz	440	150	34,1	94	21,4	74	16,8	32	7,3	27	6,1	33	7,5	8	1,8	15	3,4	7	1,6	
041 Tal-Süd	260	62	23,8	78	30,0	28	10,8	15	5,8	29	11,2	32	12,3	5	1,9	8	3,1	3	1,2	
100 Heiligenloh-Nord	373	136	36,5	84	22,5	68	18,2	24	6,4	21	5,6	23	6,2	2	0,5	4	1,1	11	2,9	
101 Heiligenloh-Mitte	410	146	35,6	99	24,1	65	15,9	31	7,6	26	6,3	23	5,6	4	1,0	6	1,5	10	2,4	
102 Heiligenloh-Süd	401	168	41,9	95	23,7	48	12,0	24	6,0	17	4,2	24	6,0	4	1,0	3	0,7	18	4,5	
110 St. Johann	249	68	27,3	46	18,5	44	17,7	12	4,8	26	10,4	36	14,5	0	0,0	8	3,2	9	3,6	
111 Alterlangen-Nord	336	118	35,1	84	25,0	50	14,9	15	4,5	23	6,8	25	7,4	7	2,1	0	0,0	14	4,2	
112 Alterlangen-Süd	357	148	41,5	69	19,3	58	16,2	21	5,9	24	6,7	24	6,7	4	1,1	1	0,3	8	2,2	
120 Steinforst-Nord	359	121	33,7	76	21,2	32	8,9	30	8,4	50	13,9	32	8,9	4	1,1	4	1,1	10	2,8	
121 Steinforst-Mitte	313	84	26,8	65	20,8	43	13,7	23	7,3	40	12,8	34	10,9	5	1,6	10	3,2	9	2,9	
122 Steinforst-Süd	503	198	39,4	117	23,3	57	11,3	29	5,8	36	7,2	33	6,6	7	1,4	11	2,2	15	3,0	
200 Burgberg-West	481	181	37,6	111	23,1	68	14,1	41	8,5	21	4,4	30	6,2	7	1,5	2	0,4	20	4,2	
201 Burgberg-Ost	456	198	43,4	94	20,6	70	15,4	33	7,2	24	5,3	25	5,5	3	0,7	2	0,4	7	1,5	
210 Meilwald	506	249	49,2	99	19,6	52	10,3	42	8,3	22	4,3	26	5,1	3	0,6	2	0,4	11	2,2	
220 Sieglitzhof-West	424	164	38,7	103	24,3	65	15,3	33	7,8	20	4,7	20	4,7	5	1,2	3	0,7	11	2,6	
221 Sieglitzhof-Nord	399	137	34,3	98	24,6	52	13,0	30	7,5	39	9,8	34	8,5	2	0,5	2	0,5	5	1,3	
222 Im Heuschlag	464	163	35,1	125	26,9	68	14,7	26	5,6	20	4,3	28	6,0	8	1,7	9	1,9	17	3,7	
223 Sieglitzhof-Ost	378	139	36,8	91	24,1	50	13,2	23	6,1	19	5,0	32	8,5	8	2,1	4	1,1	12	3,2	
230 Loewenich-West	356	106	29,8	87	24,4	63	17,7	31	8,7	20	5,6	31	8,7	0	0,0	6	1,7	12	3,4	
231 Loewenich-Ost	365	121	33,2	75	20,5	86	23,6	24	6,6	19	5,2	25	6,8	5	1,4	2	0,5	8	2,2	
240 Löhestraße	429	108	25,2	117	27,3	79	18,4	31	7,2	31	7,2	47	11,0	5	1,2	8	1,9	3	0,7	
241 Drausnickstraße-Ost	354	106	29,9	102	28,8	52	14,7	26	7,3	25	7,1	23	6,5	4	1,1	8	2,3	8	2,3	
242 Buckenhofer Siedlung	297	102	34,3	71	23,9	38	12,8	16	5,4	26	8,8	31	10,4	5	1,7	2	0,7	6	2,0	
253 Stubenloh Nord	336	81	24,1	103	30,7	55	16,4	28	8,3	12	3,6	39	11,6	3	0,9	5	1,5	10	3,0	
254 Stubenloh Mitte	333	97	29,1	76	22,8	70	21,0	27	8,1	18	5,4	33	9,9	1	0,3	6	1,8	5	1,5	
255 Stubenloh Süd	404	123	30,4	105	26,0	73	18,1	25	6,2	25	6,2	37	9,2	2	0,5	4	1,0	10	2,5	
300 Zeppelinstraße-Nord	494	189	38,3	127	25,7	55	11,1	39	7,9	33	6,7	34	6,9	6	1,2	4	0,8	7	1,4	
301 Röthelheim-Mitte	342	105	30,7	78	22,8	71	20,8	16	4,7	18	5,3	34	9,9	2	0,6	10	2,9	8	2,3	
302 Röthelheim-Nord	331	126	38,1	75	22,7	43	13,0	17	5,1	20	6,0	29	8,8	3	0,9	7	2,1	11	3,3	
304 Röthelheim-West	366	116	31,7	97	26,5	57	15,6	15	4,1	28	7,7	34	9,3	5	1,4	1	0,3	13	3,6	
305 Röthelheim-Süd	316	66	20,9	65	20,6	82	25,9	18	5,7	24	7,6	34	10,8	9	2,8	6	1,9	12	3,8	
320 Sebaldu-Nord	405	139	34,3	79	19,5	79	19,5	34	8,4	13	3,2	34	8,4	7	1,7	9	2,2	11	2,7	
321 Sebaldu-Mitte	380	110	28,9	116	30,5	61	16,1	18	4,7	25	6,6	34	8,9	4	1,1	4	1,1	8	2,1	
322 Sebaldu-Süd	386	161	41,7	87	22,5	42	10,9	13	3,4	27	7,0	35	9,1	3	0,8	6	1,6	12	3,1	
323 Sebaldu-West	360	112	31,1	105	29,2	49	13,6	23	6,4	24	6,7	29	8,1	4	1,1	2	0,6	12	3,3	
330 Röthelheimpark-Nord	496	179	36,1	118	23,8	65	13,1	29	5,8	31	6,3	50	10,1	10	2,0	4	0,8	10	2,0	
334 Röthelheimpark-Süd	512	127	24,8	116	22,7	116	22,7	18	3,5	54	10,5	51	10,0	2	0,4	11	2,1	17	3,3	
335 Röthelheimpark-Mitte	400	132	33,0	94	23,5	77	19,3	19	4,8	35	8,8	21	5,3	7	1,8	4	1,0	11	2,8	
336 Röthelheimpark-Ost	309	129	41,7	57	18,4	39	12,6	41	13,3	22	7,1	10	3,2	3	1,0	1	0,3	7	2,3	
400 Anger-Mitte	338	100	29,6	107	31,7	32	9,5	10	3,0	36	10,7	30	8,9	7	2,1	6	1,8	10	3,0	
401 Anger-Ost	349	107	30,7	104	29,8	31	8,9	14	4,0	39	11,2	39	11,2	6	1,7	4	1,1	5	1,4	
402 Anger-Süd	308	94	30,5	84	27,3	18	5,8	15	4,9	43	14,0	35	11,4	4	1,3	10	3,2	5	1,6	
403 Isarstraße	367	100	27,2	83	22,6	39	10,6	14	3,8	43	11,7	61	16,6	9	2,5	10	2,7	8	2,2	

Wahlbezirk ¹⁾	1	2	3	4	5	6	7	8	9	10	11	12	13	14	15	16	17	18	19
404 Anger-West	457	150	32,8	112	24,5	55	12,0	27	5,9	47	10,3	37	8,1	12	2,6	10	2,2	7	1,5
410 Rathenau-Ost	453	137	30,2	93	20,5	96	21,2	34	7,5	41	9,1	36	7,9	5	1,1	3	0,7	8	1,8
411 Hans-Geiger-Straße	262	69	26,3	69	26,3	29	11,1	23	8,8	23	8,8	38	14,5	1	0,4	6	2,3	4	1,5
412 Aufseßstraße-Süd	291	92	31,6	63	21,6	26	8,9	19	6,5	42	14,4	28	9,6	8	2,7	4	1,4	9	3,1
413 Rathenau-West	362	131	36,2	97	26,8	39	10,8	13	3,6	30	8,3	43	11,9	1	0,3	5	1,4	3	0,8
420 Gerhart-Hauptmann-Str.	338	101	29,9	81	24,0	49	14,5	15	4,4	42	12,4	30	8,9	2	0,6	10	3,0	8	2,4
421 Schönfeld-Nord	389	120	30,8	90	23,1	42	10,8	18	4,6	45	11,6	44	11,3	9	2,3	12	3,1	9	2,3
422 Schönfeld-Ost	373	121	32,4	93	24,9	33	8,8	15	4,0	48	12,9	34	9,1	16	4,3	7	1,9	6	1,6
423 Schönfeld-West	289	102	35,3	67	23,2	36	12,5	11	3,8	27	9,3	29	10,0	5	1,7	5	1,7	7	2,4
430 Forschungszentrum	374	155	41,4	97	25,9	34	9,1	22	5,9	26	7,0	24	6,4	4	1,1	7	1,9	5	1,3
440 Bruck	454	147	32,4	136	30,0	43	9,5	35	7,7	32	7,0	34	7,5	10	2,2	8	1,8	9	2,0
444 Bachfeld-Süd	480	181	37,7	108	22,5	71	14,8	37	7,7	37	7,7	26	5,4	10	2,1	4	0,8	6	1,3
446 Bachfeld-Nord	398	150	37,7	99	24,9	37	9,3	27	6,8	30	7,5	36	9,0	7	1,8	7	1,8	5	1,3
447 Bachfeld-Mitte	231	64	27,7	60	26,0	18	7,8	14	6,1	42	18,2	19	8,2	6	2,6	3	1,3	5	2,2
450 Bunsenstraße	368	148	40,2	74	20,1	48	13,0	14	3,8	26	7,1	44	12,0	3	0,8	5	1,4	6	1,6
451 Bierlach-Ost	315	92	29,2	88	27,9	17	5,4	15	4,8	46	14,6	47	14,9	3	1,0	5	1,6	2	0,6
452 Bierlach-Süd	304	109	35,9	69	22,7	40	13,2	20	6,6	27	8,9	20	6,6	5	1,6	4	1,3	10	3,3
454 Bierlach-West	399	143	35,8	88	22,1	43	10,8	20	5,0	50	12,5	37	9,3	8	2,0	1	0,3	9	2,3
500 Eltersdorf-Nord	335	123	36,7	70	20,9	31	9,3	25	7,5	41	12,2	26	7,8	10	3,0	2	0,6	7	2,1
501 Eltersdorf-Ost	351	153	43,6	69	19,7	23	6,6	22	6,3	44	12,5	23	6,6	6	1,7	3	0,9	8	2,3
502 Eltersdorf-Süd	354	164	46,3	90	25,4	36	10,2	20	5,6	19	5,4	14	4,0	4	1,1	1	0,3	6	1,7
503 Eltersdorf-West	457	205	44,9	89	19,5	43	9,4	27	5,9	36	7,9	33	7,2	11	2,4	2	0,4	11	2,4
520 Tennenlohe-Nord	463	148	32,0	125	27,0	60	13,0	24	5,2	33	7,1	31	6,7	7	1,5	2	0,4	33	7,1
521 Tennenlohe-Ost	370	162	43,8	74	20,0	35	9,5	37	10,0	24	6,5	24	6,5	2	0,5	3	0,8	9	2,4
522 Tennenlohe-Süd	502	182	36,3	114	22,7	62	12,4	38	7,6	35	7,0	28	5,6	14	2,8	10	2,0	19	3,8
523 Tennenlohe-Mitte	382	147	38,5	86	22,5	46	12,0	27	7,1	20	5,2	29	7,6	3	0,8	2	0,5	22	5,8
610 Frauenaarach-Nord	507	197	38,9	96	18,9	79	15,6	28	5,5	45	8,9	34	6,7	12	2,4	6	1,2	10	2,0
611 Frauenaarach-Süd	500	199	39,8	148	29,6	41	8,2	20	4,0	42	8,4	34	6,8	9	1,8	2	0,4	5	1,0
612 Frauenaarach-West	354	144	40,7	84	23,7	25	7,1	22	6,2	25	7,1	32	9,0	12	3,4	2	0,6	8	2,3
620 Kriegenbrunn	480	212	44,2	108	22,5	57	11,9	18	3,8	35	7,3	22	4,6	15	3,1	4	0,8	9	1,9
630 Hüttendorf	290	171	59,0	44	15,2	19	6,6	12	4,1	17	5,9	6	2,1	14	4,8	4	1,4	3	1,0
700 Kosbach	633	295	46,6	124	19,6	67	10,6	45	7,1	35	5,5	27	4,3	16	2,5	4	0,6	20	3,2
710 In der Reuth	320	151	47,2	69	21,6	25	7,8	18	5,6	28	8,8	21	6,6	4	1,3	0	0,0	4	1,3
760 Büchenbach-Dorf	430	192	44,7	85	19,8	49	11,4	15	3,5	37	8,6	26	6,0	7	1,6	5	1,2	14	3,3
761 Am Europakanal-Süd	352	114	32,4	77	21,9	20	5,7	14	4,0	57	16,2	47	13,4	7	2,0	5	1,4	11	3,1
762 Frauenaaracher Straße	300	108	36,0	83	27,7	22	7,3	15	5,0	42	14,0	21	7,0	2	0,7	3	1,0	4	1,3
770 Büchenbacher Anlage	370	121	32,7	90	24,3	39	10,5	11	3,0	61	16,5	28	7,6	6	1,6	4	1,1	10	2,7
771 Odenwaldallee	317	100	31,5	78	24,6	22	6,9	22	6,9	52	16,4	26	8,2	9	2,8	3	0,9	5	1,6
772 Würzburger Ring-West	308	91	29,5	90	29,2	26	8,4	17	5,5	28	9,1	39	12,7	2	0,6	7	2,3	8	2,6
773 Am Europakanal-Nord	427	151	35,4	91	21,3	30	7,0	24	5,6	58	13,6	53	12,4	6	1,4	6	1,4	8	1,9
774 Frankenwaldallee	356	130	36,5	87	24,4	34	9,6	20	5,6	42	11,8	22	6,2	5	1,4	8	2,2	8	2,2
781 Heinrich-Kirchner-Str.	425	135	31,8	88	20,7	56	13,2	24	5,6	46	10,8	57	13,4	6	1,4	2	0,5	11	2,6
782 Dompropststraße	403	132	32,8	80	19,9	67	16,6	15	3,7	39	9,7	46	11,4	11	2,7	5	1,2	8	2,0
784 Am Dummetsweiher	415	122	29,4	105	25,3	81	19,5	33	8,0	24	5,8	32	7,7	3	0,7	6	1,4	9	2,2
785 Am Kornfeld	723	273	37,8	168	23,2	122	16,9	42	5,8	30	4,1	50	6,9	9	1,2	5	0,7	24	3,3
801 Dechsendorf-Nordwest	442	204	46,2	98	22,2	52	11,8	20	4,5	21	4,8	25	5,7	3	0,7	9	2,0	10	2,3
811 Dechsendorf-Nordost	489	249	50,9	83	17,0	57	11,7	27	5,5	25	5,1	26	5,3	7	1,4	3	0,6	12	2,5
812 Dechsendorf-Süd	488	241	49,4	94	19,3	50	10,2	28	5,7	23	4,7	27	5,5	12	2,5	2	0,4	11	2,3
<i>Summe Urnenwähler</i>	37.689	13.389	35,5	8.781	23,3	5.057	13,4	2.297	6,1	2.997	8,0	3.150	8,4	569	1,5	503	1,3	946	2,5
<i>Summe Briefwähler</i>	24.091	9.455	39,2	5.297	22,0	3.531	14,7	1.692	7,0	1.300	5,4	1.445	6,0	450	1,9	263	1,1	658	2,7
Erlangen	61.780	22.844	37,0	14.078	22,8	8.588	13,9	3.989	6,5	4.297	7,0	4.595	7,4	1.019	1,6	766	1,2	1.604	2,6

1) Grenzen der Wahlbezirke siehe Karte letzte Seite. 2) Vollständige Schreibweise der Parteien siehe Seite 5. Aufgrund von Rundungen kann es vorkommen, dass sich die Anteile nicht zu genau 100 Prozent aufaddieren lassen.

Zweitstimmen in den Erlanger Wahlbezirken bei der Bundestagswahl 2017

Wahlbezirk ¹⁾	Wahlberechtigte	Wahlbeteiligung ²⁾	gültige Zweitstimmen	von den gültigen Stimmen entfielen auf den Wahlkreisvorschlag ³⁾																	
				CSU		SPD		GRÜNE		FDP		AfD		DIE LINKE		FREIE WÄHLER		PIRATEN		ÖDP	
				Zahl	in %	Zahl	in %	Zahl	in %	Zahl	in %	Zahl	in %	Zahl	in %	Zahl	in %	Zahl	in %	Zahl	in %
1	2	3	4	5	6	7	8	9	10	11	12	13	14	15	16	17	18	19	20	21	
010 Altstadt-Nord	834	74,1	389	105	27,0	53	13,6	85	21,9	46	11,8	28	7,2	48	12,3	3	0,8	3	0,8	1	0,3
011 Altstadt-Ost	658	75,7	302	68	22,5	52	17,2	70	23,2	33	10,9	10	3,3	51	16,9	1	0,3	1	0,3	3	1,0
013 Tal-Nord	867	68,9	378	93	24,6	49	13,0	93	24,6	39	10,3	21	5,6	54	14,3	0	0,0	3	0,8	5	1,3
020 Markgrafentadt-Mitte	694	72,0	323	63	19,5	46	14,2	86	26,6	45	13,9	18	5,6	47	14,6	3	0,9	2	0,6	3	0,9
021 Markgrafentadt-Ost	946	72,6	397	88	22,2	54	13,6	90	22,7	53	13,4	17	4,3	67	16,9	0	0,0	2	0,5	7	1,8
022 Markgrafentadt-West	830	76,9	386	89	23,1	62	16,1	93	24,1	49	12,7	22	5,7	43	11,1	4	1,0	2	0,5	5	1,3
030 Rathausplatz	1.019	70,1	440	123	28,0	61	13,9	104	23,6	53	12,0	31	7,0	43	9,8	6	1,4	6	1,4	2	0,5
041 Tal-Süd	555	64,9	260	46	17,7	63	24,2	42	16,2	24	9,2	32	12,3	34	13,1	4	1,5	6	2,3	2	0,8
100 Heiligenloh-Nord	791	78,3	375	114	30,4	65	17,3	75	20,0	37	9,9	28	7,5	36	9,6	1	0,3	4	1,1	2	0,5
101 Heiligenloh-Mitte	779	83,6	411	133	32,4	79	19,2	73	17,8	43	10,5	31	7,5	32	7,8	1	0,2	1	0,2	4	1,0
102 Heiligenloh-Süd	786	82,9	402	154	38,3	69	17,2	68	16,9	34	8,5	20	5,0	39	9,7	2	0,5	0	0,0	8	2,0
110 St. Johann	602	70,8	249	53	21,3	48	19,3	39	15,7	30	12,0	28	11,2	36	14,5	1	0,4	4	1,6	4	1,6
111 Alterlangen-Nord	815	69,0	338	103	30,5	66	19,5	54	16,0	36	10,7	22	6,5	38	11,2	6	1,8	3	0,9	5	1,5
112 Alterlangen-Süd	658	82,9	359	108	30,1	58	16,2	66	18,4	39	10,9	36	10,0	38	10,6	3	0,8	2	0,6	5	1,4
120 Steinfurst-Nord	732	66,4	360	109	30,3	68	18,9	34	9,4	29	8,1	51	14,2	45	12,5	6	1,7	3	0,8	6	1,7
121 Steinfurst-Mitte	755	60,2	312	84	26,9	65	20,8	41	13,1	25	8,0	44	14,1	33	10,6	2	0,6	6	1,9	8	2,6
122 Steinfurst-Süd	998	78,8	503	154	30,6	104	20,7	69	13,7	50	9,9	42	8,3	47	9,3	10	2,0	4	0,8	16	3,2
200 Burgberg-West	1.196	76,3	481	151	31,4	73	15,2	104	21,6	62	12,9	24	5,0	43	8,9	3	0,6	0	0,0	7	1,5
201 Burgberg-Ost	995	81,5	458	174	38,0	72	15,7	73	15,9	67	14,6	30	6,6	26	5,7	1	0,2	2	0,4	4	0,9
210 Meilwald	939	77,9	509	214	42,0	91	17,9	80	15,7	68	13,4	24	4,7	23	4,5	0	0,0	1	0,2	2	0,4
220 Sieglitzhof-West	996	79,4	426	140	32,9	68	16,0	91	21,4	53	12,4	26	6,1	33	7,7	3	0,7	0	0,0	3	0,7
221 Sieglitzhof-Nord	734	77,8	400	119	29,8	69	17,3	62	15,5	43	10,8	45	11,3	44	11,0	2	0,5	1	0,3	3	0,8
222 Im Heuschlag	861	81,2	466	149	32,0	93	20,0	86	18,5	47	10,1	23	4,9	41	8,8	5	1,1	3	0,6	7	1,5
223 Sieglitzhof-Ost	810	81,2	379	121	31,9	74	19,5	67	17,7	31	8,2	31	8,2	33	8,7	4	1,1	2	0,5	2	0,5
230 Loewenich-West	682	84,2	357	87	24,4	52	14,6	84	23,5	40	11,2	23	6,4	50	14,0	4	1,1	1	0,3	5	1,4
231 Loewenich-Ost	708	83,2	366	96	26,2	64	17,5	80	21,9	49	13,4	21	5,7	38	10,4	5	1,4	0	0,0	5	1,4
240 Löhestraße	794	75,5	431	86	20,0	89	20,6	95	22,0	48	11,1	33	7,7	54	12,5	5	1,2	5	1,2	3	0,7
241 Drausnickstraße-Ost	699	68,0	355	93	26,2	63	17,7	77	21,7	41	11,5	27	7,6	33	9,3	2	0,6	2	0,6	5	1,4
242 Buckenhofer Siedlung	622	74,1	300	83	27,7	71	23,7	45	15,0	22	7,3	27	9,0	39	13,0	0	0,0	1	0,3	5	1,7
253 Stubenloh Nord	689	82,3	336	79	23,5	65	19,3	77	22,9	34	10,1	17	5,1	48	14,3	0	0,0	2	0,6	4	1,2
254 Stubenloh Mitte	733	80,2	334	84	25,1	48	14,4	76	22,8	39	11,7	21	6,3	46	13,8	0	0,0	2	0,6	3	0,9
255 Stubenloh Süd	831	77,8	406	101	24,9	73	18,0	102	25,1	43	10,6	26	6,4	41	10,1	0	0,0	2	0,5	5	1,2
300 Zeppelinstraße-Nord	1.034	77,3	496	151	30,4	91	18,3	70	14,1	69	13,9	43	8,7	44	8,9	4	0,8	5	1,0	2	0,4
301 Röthelheim-Mitte	806	68,0	341	82	24,0	69	20,2	72	21,1	28	8,2	21	6,2	43	12,6	3	0,9	2	0,6	4	1,2
302 Röthelheim-Nord	735	73,2	334	97	29,0	69	20,7	56	16,8	35	10,5	18	5,4	34	10,2	3	0,9	4	1,2	5	1,5
304 Röthelheim-West	727	74,3	368	103	28,0	73	19,8	64	17,4	21	5,7	36	9,8	44	12,0	5	1,4	0	0,0	7	1,9
305 Röthelheim-Süd	644	76,7	318	59	18,6	51	16,0	77	24,2	26	8,2	26	8,2	46	14,5	6	1,9	3	0,9	3	0,9
320 Sebaldu-Nord	913	73,6	408	104	25,5	68	16,7	91	22,3	63	15,4	17	4,2	31	7,6	5	1,2	4	1,0	1	0,2
321 Sebaldu-Mitte	734	76,7	381	92	24,1	86	22,6	75	19,7	31	8,1	21	5,5	48	12,6	5	1,3	2	0,5	4	1,0
322 Sebaldu-Süd	652	84,0	387	132	34,1	65	16,8	51	13,2	27	7,0	40	10,3	51	13,2	4	1,0	4	1,0	5	1,3
323 Sebaldu-West	727	76,6	359	100	27,9	82	22,8	56	15,6	35	9,7	25	7,0	42	11,7	2	0,6	1	0,3	5	1,4
330 Röthelheimpark-Nord	1.113	69,6	498	139	27,9	79	15,9	99	19,9	53	10,6	31	6,2	66	13,3	7	1,4	2	0,4	2	0,4
334 Röthelheimpark-Süd	943	75,0	512	97	18,9	73	14,3	139	27,1	43	8,4	52	10,2	79	15,4	3	0,6	9	1,8	6	1,2
335 Röthelheimpark-Mitte	739	87,3	403	98	24,3	65	16,1	100	24,8	49	12,2	38	9,4	30	7,4	7	1,7	2	0,5	2	0,5
336 Röthelheimpark-Ost	622	84,0	309	112	36,2	38	12,3	57	18,4	53	17,2	23	7,4	14	4,5	2	0,6	0	0,0	1	0,3
400 Anger-Mitte	709	63,7	338	97	28,7	92	27,2	42	12,4	11	3,3	33	9,8	35	10,4	6	1,8	0	0,0	4	1,2
401 Anger-Ost	770	63,1	348	88	25,3	88	25,3	45	12,9	29	8,3	42	12,1	39	11,2	8	2,3	1	0,3	2	0,6
402 Anger-Süd	714	55,6	306	87	28,4	62	20,3	26	8,5	21	6,9	40	13,1	40	13,1	5	1,6	6	2,0	5	1,6
403 Isarstraße	787	58,1	370	82	22,2	59	15,9	41	11,1	32	8,6	49	13,2	72	19,5	9	2,4	3	0,8	3	0,8

Wahlbezirk ¹⁾	1	2	3	4	5	6	7	8	9	10	11	12	13	14	15	16	17	18	19	20	21
404 Anger-West	1.020	64,5	458	122	26,6	93	20,3	66	14,4	44	9,6	54	11,8	48	10,5	5	1,1	3	0,7	5	1,1
410 Rathenau-Ost	939	78,6	454	117	25,8	75	16,5	90	19,8	52	11,5	47	10,4	43	9,5	4	0,9	3	0,7	8	1,8
411 Hans-Geiger-Straße	598	67,6	265	56	21,1	54	20,4	30	11,3	34	12,8	28	10,6	39	14,7	3	1,1	6	2,3	0	0,0
412 Aufseßstraße-Süd	643	62,1	292	78	26,7	57	19,5	32	11,0	22	7,5	45	15,4	32	11,0	1	0,3	2	0,7	5	1,7
413 Rathenau-West	729	66,1	367	104	28,3	79	21,5	49	13,4	22	6,0	37	10,1	59	16,1	1	0,3	1	0,3	0	0,0
420 Gerhart-Hauptmann-Str.	880	58,5	339	91	26,8	70	20,6	44	13,0	26	7,7	43	12,7	44	13,0	3	0,9	4	1,2	5	1,5
421 Schönfeld-Nord	761	70,9	389	115	29,6	63	16,2	44	11,3	30	7,7	49	12,6	53	13,6	3	0,8	7	1,8	1	0,3
422 Schönfeld-Ost	752	69,1	373	110	29,5	76	20,4	38	10,2	15	4,0	58	15,5	41	11,0	7	1,9	3	0,8	3	0,8
423 Schönfeld-West	684	58,7	291	93	32,0	59	20,3	34	11,7	16	5,5	35	12,0	39	13,4	5	1,7	2	0,7	2	0,7
430 Forschungszentrum	785	71,1	372	131	35,2	83	22,3	39	10,5	42	11,3	29	7,8	26	7,0	1	0,3	3	0,8	1	0,3
440 Bruck	860	74,2	458	140	30,6	95	20,7	68	14,8	44	9,6	38	8,3	35	7,6	8	1,7	4	0,9	3	0,7
444 Bachfeld-Süd	1.026	74,5	479	160	33,4	95	19,8	74	15,4	54	11,3	42	8,8	27	5,6	7	1,5	5	1,0	2	0,4
446 Bachfeld-Nord	883	65,6	397	130	32,7	80	20,2	43	10,8	38	9,6	43	10,8	42	10,6	5	1,3	2	0,5	1	0,3
447 Bachfeld-Mitte	500	62,1	232	55	23,7	52	22,4	25	10,8	21	9,1	40	17,2	20	8,6	5	2,2	0	0,0	0	0,0
450 Bunsenstraße	718	72,9	371	125	33,7	60	16,2	57	15,4	28	7,5	31	8,4	52	14,0	3	0,8	4	1,1	3	0,8
451 Bierlach-Ost	699	55,9	316	87	27,5	77	24,4	20	6,3	13	4,1	49	15,5	49	15,5	2	0,6	1	0,3	2	0,6
452 Bierlach-Süd	681	64,1	301	85	28,2	59	19,6	37	12,3	38	12,6	28	9,3	36	12,0	5	1,7	4	1,3	3	1,0
454 Bierlach-West	805	68,0	396	137	34,6	72	18,2	43	10,9	29	7,3	52	13,1	43	10,9	4	1,0	3	0,8	3	0,8
500 Eltersdorf-Nord	637	72,9	334	113	33,8	65	19,5	34	10,2	35	10,5	43	12,9	27	8,1	2	0,6	1	0,3	2	0,6
501 Eltersdorf-Ost	605	78,7	350	121	34,6	71	20,3	39	11,1	28	8,0	49	14,0	18	5,1	7	2,0	1	0,3	7	2,0
502 Eltersdorf-Süd	618	83,2	354	134	37,9	77	21,8	48	13,6	30	8,5	30	8,5	16	4,5	5	1,4	2	0,6	5	1,4
503 Eltersdorf-West	795	83,7	456	173	37,9	73	16,0	57	12,5	42	9,2	47	10,3	38	8,3	3	0,7	2	0,4	4	0,9
520 Tennenlohe-Nord	779	87,4	461	130	28,2	93	20,2	88	19,1	43	9,3	42	9,1	39	8,5	4	0,9	2	0,4	15	3,3
521 Tennenlohe-Ost	687	84,1	371	139	37,5	67	18,1	44	11,9	54	14,6	28	7,5	27	7,3	2	0,5	1	0,3	4	1,1
522 Tennenlohe-Süd	987	79,4	503	154	30,6	91	18,1	78	15,5	58	11,5	45	8,9	41	8,2	12	2,4	4	0,8	8	1,6
523 Tennenlohe-Mitte	759	80,0	382	117	30,6	57	14,9	56	14,7	46	12,0	31	8,1	46	12,0	4	1,0	1	0,3	7	1,8
610 Frauenaarach-Nord	931	80,9	509	160	31,4	72	14,1	90	17,7	55	10,8	56	11,0	45	8,8	10	2,0	4	0,8	6	1,2
611 Frauenaarach-Süd	896	78,8	504	178	35,3	124	24,6	53	10,5	37	7,3	45	8,9	41	8,1	9	1,8	0	0,0	5	1,0
612 Frauenaarach-West	782	66,4	352	128	36,4	67	19,0	33	9,4	27	7,7	32	9,1	43	12,2	9	2,6	2	0,6	2	0,6
620 Kriegenbrunn	939	78,6	481	180	37,4	85	17,7	58	12,1	45	9,4	46	9,6	32	6,7	13	2,7	4	0,8	4	0,8
630 Hüttendorf	508	82,7	291	152	52,2	40	13,7	23	7,9	26	8,9	19	6,5	8	2,7	12	4,1	1	0,3	4	1,4
700 Kosbach	1.138	83,7	636	245	38,5	110	17,3	77	12,1	82	12,9	43	6,8	38	6,0	10	1,6	4	0,6	13	2,0
710 In der Reuth	800	74,7	321	117	36,4	53	16,5	42	13,1	40	12,5	34	10,6	17	5,3	5	1,6	0	0,0	7	2,2
760 Büchenbach-Dorf	844	75,6	431	174	40,4	53	12,3	60	13,9	31	7,2	39	9,0	46	10,7	5	1,2	3	0,7	7	1,6
761 Am Europakanal-Süd	862	54,0	354	106	29,9	69	19,5	17	4,8	32	9,0	67	18,9	40	11,3	3	0,8	2	0,6	4	1,1
762 Frauenaaracher Straße	737	51,0	297	88	29,6	67	22,6	32	10,8	21	7,1	50	16,8	23	7,7	1	0,3	0	0,0	2	0,7
770 Büchenbacher Anlage	946	57,5	368	111	30,2	77	20,9	46	12,5	18	4,9	61	16,6	32	8,7	2	0,5	3	0,8	2	0,5
771 Odenwaldallee	695	56,4	318	91	28,6	70	22,0	23	7,2	23	7,2	62	19,5	34	10,7	6	1,9	3	0,9	2	0,6
772 Würzburger Ring-West	655	64,6	307	80	26,1	80	26,1	23	7,5	28	9,1	34	11,1	42	13,7	1	0,3	3	1,0	4	1,3
773 Am Europakanal-Nord	938	58,2	427	116	27,2	76	17,8	45	10,5	48	11,2	62	14,5	60	14,1	2	0,5	4	0,9	4	0,9
774 Frankenwaldallee	714	68,6	356	103	28,9	87	24,4	47	13,2	32	9,0	45	12,6	25	7,0	1	0,3	4	1,1	3	0,8
781 Heinrich-Kirchner-Str.	910	68,2	426	109	25,6	68	16,0	74	17,4	37	8,7	49	11,5	61	14,3	3	0,7	3	0,7	9	2,1
782 Dompropststraße	737	73,4	404	115	28,5	69	17,1	72	17,8	31	7,7	41	10,1	52	12,9	6	1,5	2	0,5	1	0,2
784 Am Dummetsweiher	738	87,9	415	97	23,4	74	17,8	91	21,9	61	14,7	32	7,7	37	8,9	1	0,2	5	1,2	7	1,7
785 Am Kornfeld	1.113	86,7	725	219	30,2	115	15,9	164	22,6	87	12,0	43	5,9	58	8,0	7	1,0	2	0,3	12	1,7
801 Dechsendorf-Nordwest	813	79,2	442	158	35,7	79	17,9	70	15,8	41	9,3	32	7,2	37	8,4	3	0,7	7	1,6	5	1,1
811 Dechsendorf-Nordost	922	81,5	491	207	42,2	68	13,8	70	14,3	47	9,6	29	5,9	34	6,9	6	1,2	2	0,4	10	2,0
812 Dechsendorf-Süd	855	82,1	489	216	44,2	68	13,9	66	13,5	46	9,4	32	6,5	35	7,2	6	1,2	0	0,0	4	0,8
<i>Summe Urnenwähler</i>		72,7	37.769	11.351	30,1	6.901	18,3	6.095	16,1	3.777	10,0	3.450	9,1	3.901	10,3	403	1,1	253	0,7	426	1,1
<i>Summe Briefwähler</i>		96,2	24.127	8.252	34,2	4.097	17,0	3.961	16,4	2.792	11,6	1.532	6,3	1.878	7,8	377	1,6	124	0,5	310	1,3
Erlangen	77.280	80,4	61.896	19.603	31,7	10.998	17,8	10.056	16,2	6.569	10,6	4.982	8,0	5.779	9,3	780	1,3	377	0,6	736	1,2

1) Grenzen der Wahlbezirke siehe Karte letzte Seite. 2) In den Wahlbezirken und für Summe Urnenwähler: Wähler ohne Wahrschein in Prozent der Wahlberechtigten ohne Wahrschein. Für Summe Briefwahl: Wähler mit Wahrschein in Prozent der Wahlberechtigten mit Wahrschein. Für Gesamtstadt/Wahlkreis 242: Alle Wähler in Prozent aller Stimmberechtigten. 3) Vollständige Schreibweise der Parteien siehe Seite 5. Aufgrund von Rundungen kann es vorkommen, dass sich die Anteile nicht zu genau 100 Prozent aufaddieren lassen.

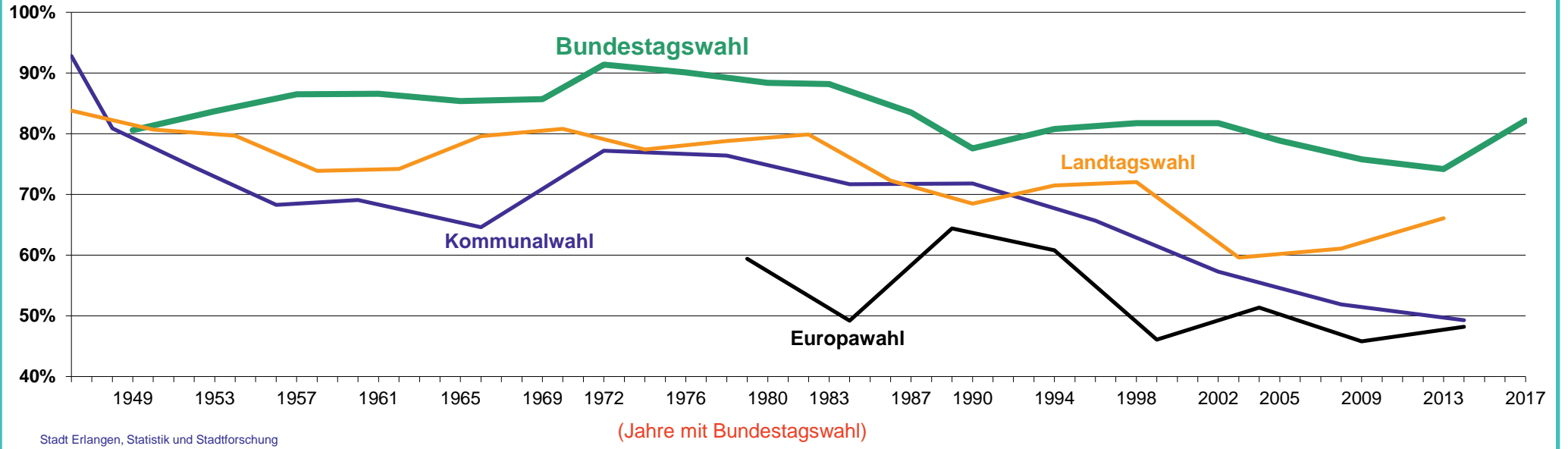
noch: Zweitstimmen in den Erlanger Wahlbezirken bei der Bundestagswahl 2017

Wahlbezirk ¹⁾	von den gültigen Stimmen entfielen auf den Wahlkreisvorschlag ²⁾																							
	BP		NPD		Tierschutz- partei		MLPD		BüSo		BGE		DiB		DKP		DM		Die PARTEI		Gesundheits- forschung		V-Partei ³	
	Zahl	in %	Zahl	in %	Zahl	in %	Zahl	in %	Zahl	in %	Zahl	in %	Zahl	in %	Zahl	in %	Zahl	in %	Zahl	in %	Zahl	in %	Zahl	in %
	22	23	24	25	26	27	28	29	30	31	32	33	34	35	36	37	38	39	40	41	42	43	44	45
010 Altstadt-Nord	2	0,5	0	0,0	1	0,3	1	0,3	0	0,0	1	0,3	1	0,3	0	0,0	0	0,0	8	2,1	0	0,0	3	0,8
011 Altstadt-Ost	0	0,0	0	0,0	1	0,3	0	0,0	0	0,0	0	0,0	1	0,3	0	0,0	0	0,0	11	3,6	0	0,0	0	0,0
013 Tal-Nord	0	0,0	0	0,0	3	0,8	2	0,5	0	0,0	0	0,0	4	1,1	0	0,0	1	0,3	10	2,6	0	0,0	1	0,3
020 Markgrafentadt-Mitte	0	0,0	0	0,0	2	0,6	0	0,0	0	0,0	1	0,3	0	0,0	0	0,0	2	0,6	5	1,5	0	0,0	0	0,0
021 Markgrafentadt-Ost	0	0,0	0	0,0	2	0,5	1	0,3	0	0,0	1	0,3	3	0,8	0	0,0	1	0,3	10	2,5	1	0,3	0	0,0
022 Markgrafentadt-West	0	0,0	0	0,0	3	0,8	0	0,0	0	0,0	3	0,8	1	0,3	0	0,0	1	0,3	6	1,6	0	0,0	3	0,8
030 Rathausplatz	0	0,0	1	0,2	2	0,5	0	0,0	0	0,0	0	0,0	3	0,7	0	0,0	1	0,2	3	0,7	0	0,0	1	0,2
041 Tal-Süd	0	0,0	0	0,0	2	0,8	0	0,0	0	0,0	0	0,0	1	0,4	0	0,0	1	0,4	2	0,8	0	0,0	1	0,4
100 Heiligenloh-Nord	0	0,0	1	0,3	3	0,8	0	0,0	0	0,0	1	0,3	1	0,3	0	0,0	0	0,0	7	1,9	0	0,0	0	0,0
101 Heiligenloh-Mitte	0	0,0	0	0,0	3	0,7	0	0,0	0	0,0	0	0,0	2	0,5	0	0,0	1	0,2	6	1,5	0	0,0	2	0,5
102 Heiligenloh-Süd	0	0,0	0	0,0	1	0,2	0	0,0	0	0,0	0	0,0	1	0,2	1	0,2	0	0,0	2	0,5	1	0,2	1	0,2
110 St. Johann	0	0,0	0	0,0	0	0,0	0	0,0	0	0,0	0	0,0	1	0,4	2	0,8	0	0,0	3	1,2	0	0,0	0	0,0
111 Alterlangen-Nord	0	0,0	1	0,3	3	0,9	0	0,0	0	0,0	0	0,0	0	0,0	0	0,0	0	0,0	1	0,3	0	0,0	0	0,0
112 Alterlangen-Süd	2	0,6	1	0,3	1	0,3	0	0,0	0	0,0	0	0,0	0	0,0	0	0,0	0	0,0	0	0,0	0	0,0	0	0,0
120 Steinfurst-Nord	1	0,3	1	0,3	3	0,8	0	0,0	0	0,0	0	0,0	1	0,3	0	0,0	1	0,3	1	0,3	0	0,0	1	0,3
121 Steinfurst-Mitte	0	0,0	0	0,0	0	0,0	0	0,0	0	0,0	1	0,3	0	0,0	0	0,0	0	0,0	3	1,0	0	0,0	0	0,0
122 Steinfurst-Süd	0	0,0	0	0,0	4	0,8	0	0,0	0	0,0	0	0,0	0	0,0	0	0,0	0	0,0	3	0,6	0	0,0	0	0,0
200 Burgberg-West	0	0,0	1	0,2	3	0,6	0	0,0	0	0,0	0	0,0	0	0,0	0	0,0	0	0,0	9	1,9	1	0,2	0	0,0
201 Burgberg-Ost	0	0,0	0	0,0	3	0,7	0	0,0	0	0,0	0	0,0	1	0,2	0	0,0	0	0,0	2	0,4	0	0,0	3	0,7
210 Meilwald	1	0,2	0	0,0	0	0,0	0	0,0	1	0,2	0	0,0	0	0,0	0	0,0	0	0,0	4	0,8	0	0,0	0	0,0
220 Sieglitzhof-West	0	0,0	1	0,2	1	0,2	0	0,0	0	0,0	0	0,0	0	0,0	0	0,0	3	0,7	4	0,9	0	0,0	0	0,0
221 Sieglitzhof-Nord	2	0,5	1	0,3	1	0,3	1	0,3	0	0,0	1	0,3	1	0,3	0	0,0	0	0,0	5	1,3	0	0,0	0	0,0
222 Im Heuschlag	0	0,0	3	0,6	3	0,6	0	0,0	0	0,0	1	0,2	0	0,0	0	0,0	1	0,2	3	0,6	0	0,0	1	0,2
223 Sieglitzhof-Ost	1	0,3	0	0,0	7	1,8	0	0,0	0	0,0	1	0,3	1	0,3	0	0,0	1	0,3	2	0,5	0	0,0	1	0,3
230 Loewenich-West	0	0,0	0	0,0	1	0,3	0	0,0	0	0,0	0	0,0	2	0,6	0	0,0	0	0,0	8	2,2	0	0,0	0	0,0
231 Loewenich-Ost	0	0,0	0	0,0	2	0,5	0	0,0	0	0,0	0	0,0	0	0,0	0	0,0	1	0,3	4	1,1	0	0,0	1	0,3
240 Löhestraße	0	0,0	0	0,0	2	0,5	0	0,0	0	0,0	1	0,2	2	0,5	0	0,0	0	0,0	8	1,9	0	0,0	0	0,0
241 Drausnickstraße-Ost	1	0,3	0	0,0	1	0,3	0	0,0	0	0,0	1	0,3	1	0,3	1	0,3	1	0,3	4	1,1	1	0,3	1	0,3
242 Buckenhofer Siedlung	0	0,0	1	0,3	1	0,3	0	0,0	0	0,0	0	0,0	0	0,0	0	0,0	2	0,7	3	1,0	0	0,0	0	0,0
253 Stubenloh Nord	1	0,3	0	0,0	1	0,3	0	0,0	0	0,0	0	0,0	1	0,3	0	0,0	1	0,3	6	1,8	0	0,0	0	0,0
254 Stubenloh Mitte	0	0,0	0	0,0	3	0,9	0	0,0	0	0,0	2	0,6	1	0,3	0	0,0	0	0,0	7	2,1	0	0,0	2	0,6
255 Stubenloh Süd	1	0,2	1	0,2	1	0,2	0	0,0	0	0,0	0	0,0	1	0,2	0	0,0	0	0,0	5	1,2	1	0,2	3	0,7
300 Zeppelinstraße-Nord	0	0,0	1	0,2	2	0,4	1	0,2	0	0,0	4	0,8	1	0,2	0	0,0	2	0,4	5	1,0	1	0,2	0	0,0
301 Röthelheim-Mitte	1	0,3	0	0,0	1	0,3	0	0,0	0	0,0	0	0,0	3	0,9	0	0,0	2	0,6	9	2,6	0	0,0	1	0,3
302 Röthelheim-Nord	1	0,3	1	0,3	4	1,2	1	0,3	0	0,0	0	0,0	1	0,3	0	0,0	1	0,3	4	1,2	0	0,0	0	0,0
304 Röthelheim-West	1	0,3	1	0,3	6	1,6	2	0,5	0	0,0	0	0,0	0	0,0	0	0,0	2	0,5	1	0,3	1	0,3	1	0,3
305 Röthelheim-Süd	0	0,0	2	0,6	3	0,9	0	0,0	0	0,0	3	0,9	5	1,6	0	0,0	2	0,6	5	1,6	1	0,3	0	0,0
320 Sebaldus-Nord	2	0,5	1	0,2	5	1,2	0	0,0	0	0,0	1	0,2	1	0,2	0	0,0	0	0,0	12	2,9	0	0,0	2	0,5
321 Sebaldus-Mitte	0	0,0	0	0,0	4	1,0	0	0,0	0	0,0	3	0,8	1	0,3	0	0,0	2	0,5	4	1,0	1	0,3	2	0,5
322 Sebaldus-Süd	1	0,3	0	0,0	5	1,3	0	0,0	0	0,0	0	0,0	1	0,3	0	0,0	0	0,0	1	0,3	0	0,0	0	0,0
323 Sebaldus-West	0	0,0	0	0,0	2	0,6	0	0,0	0	0,0	0	0,0	1	0,3	0	0,0	2	0,6	5	1,4	0	0,0	1	0,3
330 Röthelheimpark-Nord	2	0,4	0	0,0	5	1,0	1	0,2	0	0,0	0	0,0	2	0,4	0	0,0	0	0,0	6	1,2	1	0,2	3	0,6
334 Röthelheimpark-Süd	1	0,2	3	0,6	2	0,4	0	0,0	2	0,4	1	0,2	0	0,0	0	0,0	2	0,4	0	0,0	0	0,0	0	0,0
335 Röthelheimpark-Mitte	0	0,0	1	0,2	2	0,5	0	0,0	0	0,0	0	0,0	0	0,0	0	0,0	2	0,5	6	1,5	1	0,2	0	0,0
336 Röthelheimpark-Ost	0	0,0	1	0,3	0	0,0	1	0,3	0	0,0	1	0,3	4	1,3	0	0,0	1	0,3	1	0,3	0	0,0	0	0,0
400 Anger-Mitte	0	0,0	4	1,2	3	0,9	1	0,3	0	0,0	0	0,0	1	0,3	0	0,0	2	0,6	4	1,2	1	0,3	2	0,6
401 Anger-Ost	0	0,0	0	0,0	1	0,3	0	0,0	0	0,0	1	0,3	1	0,3	0	0,0	0	0,0	3	0,9	0	0,0	0	0,0
402 Anger-Süd	2	0,7	1	0,3	4	1,3	1	0,3	0	0,0	0	0,0	0	0,0	0	0,0	4	1,3	2	0,7	0	0,0	0	0,0
403 Isarstraße	1	0,3	1	0,3	6	1,6	0	0,0	0	0,0	1	0,3	0	0,0	0	0,0	0	0,0	11	3,0	0	0,0	0	0,0

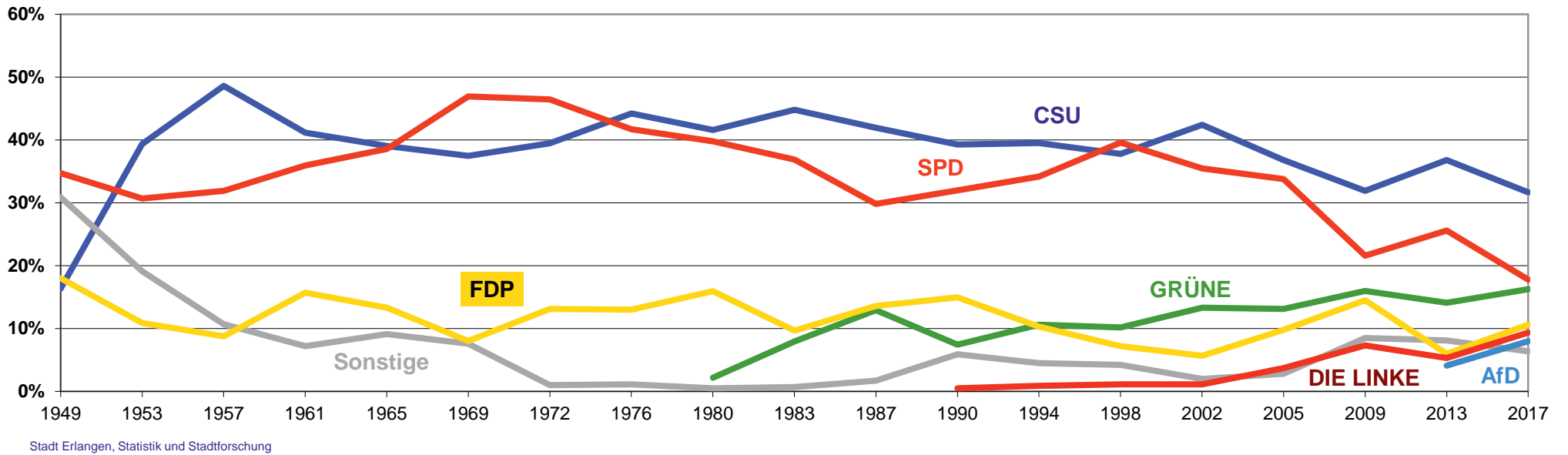
Wahlbezirk ¹⁾	22	23	24	25	26	27	28	29	30	31	32	33	34	35	36	37	38	39	40	41	42	43	44	45
404 Anger-West	1	0,2	1	0,2	3	0,7	0	0,0	0	0,0	2	0,4	0	0,0	0	0,0	3	0,7	6	1,3	2	0,4	0	0,0
410 Rathenau-Ost	0	0,0	1	0,2	5	1,1	0	0,0	3	0,7	3	0,7	1	0,2	0	0,0	0	0,0	0	0,0	0	0,0	2	0,4
411 Hans-Geiger-Straße	0	0,0	0	0,0	5	1,9	0	0,0	0	0,0	0	0,0	1	0,4	0	0,0	1	0,4	7	2,6	0	0,0	1	0,4
412 Aufseßstraße-Süd	1	0,3	0	0,0	4	1,4	0	0,0	0	0,0	0	0,0	5	1,7	0	0,0	2	0,7	4	1,4	0	0,0	2	0,7
413 Rathenau-West	0	0,0	3	0,8	4	1,1	0	0,0	0	0,0	0	0,0	2	0,5	0	0,0	0	0,0	3	0,8	2	0,5	1	0,3
420 Gerhart-Hauptmann-Str.	1	0,3	1	0,3	2	0,6	0	0,0	0	0,0	0	0,0	0	0,0	0	0,0	0	0,0	3	0,9	1	0,3	1	0,3
421 Schönfeld-Nord	2	0,5	0	0,0	3	0,8	3	0,8	0	0,0	0	0,0	3	0,8	0	0,0	5	1,3	6	1,5	1	0,3	1	0,3
422 Schönfeld-Ost	1	0,3	0	0,0	4	1,1	0	0,0	0	0,0	8	2,1	0	0,0	2	0,5	0	0,0	7	1,9	0	0,0	0	0,0
423 Schönfeld-West	0	0,0	0	0,0	0	0,0	0	0,0	0	0,0	1	0,3	2	0,7	0	0,0	0	0,0	1	0,3	0	0,0	2	0,7
430 Forschungszentrum	1	0,3	1	0,3	5	1,3	1	0,3	0	0,0	1	0,3	0	0,0	0	0,0	1	0,3	5	1,3	1	0,3	1	0,3
440 Bruck	0	0,0	1	0,2	8	1,7	1	0,2	0	0,0	1	0,2	3	0,7	0	0,0	1	0,2	5	1,1	1	0,2	2	0,4
444 Bachfeld-Süd	0	0,0	1	0,2	3	0,6	1	0,2	0	0,0	0	0,0	1	0,2	1	0,2	2	0,4	3	0,6	0	0,0	1	0,2
446 Bachfeld-Nord	0	0,0	0	0,0	3	0,8	0	0,0	0	0,0	0	0,0	2	0,5	0	0,0	0	0,0	8	2,0	0	0,0	0	0,0
447 Bachfeld-Mitte	2	0,9	1	0,4	0	0,0	0	0,0	1	0,4	0	0,0	1	0,4	0	0,0	2	0,9	3	1,3	3	1,3	1	0,4
450 Bunsenstraße	0	0,0	3	0,8	1	0,3	0	0,0	0	0,0	1	0,3	0	0,0	0	0,0	0	0,0	3	0,8	0	0,0	0	0,0
451 Bierlach-Ost	1	0,3	2	0,6	5	1,6	0	0,0	0	0,0	0	0,0	1	0,3	0	0,0	2	0,6	3	0,9	2	0,6	0	0,0
452 Bierlach-Süd	0	0,0	1	0,3	1	0,3	0	0,0	0	0,0	0	0,0	0	0,0	0	0,0	1	0,3	2	0,7	0	0,0	1	0,3
454 Bierlach-West	0	0,0	0	0,0	5	1,3	1	0,3	0	0,0	0	0,0	0	0,0	0	0,0	0	0,0	4	1,0	0	0,0	0	0,0
500 Eltersdorf-Nord	0	0,0	1	0,3	2	0,6	0	0,0	0	0,0	1	0,3	1	0,3	0	0,0	0	0,0	4	1,2	1	0,3	2	0,6
501 Eltersdorf-Ost	0	0,0	2	0,6	0	0,0	0	0,0	0	0,0	0	0,0	1	0,3	0	0,0	0	0,0	2	0,6	0	0,0	4	1,1
502 Eltersdorf-Süd	0	0,0	0	0,0	0	0,0	0	0,0	1	0,3	0	0,0	0	0,0	0	0,0	0	0,0	6	1,7	0	0,0	0	0,0
503 Eltersdorf-West	1	0,2	3	0,7	3	0,7	2	0,4	0	0,0	0	0,0	1	0,2	0	0,0	0	0,0	4	0,9	0	0,0	3	0,7
520 Tennenlohe-Nord	0	0,0	0	0,0	3	0,7	0	0,0	0	0,0	1	0,2	0	0,0	0	0,0	0	0,0	1	0,2	0	0,0	0	0,0
521 Tennenlohe-Ost	0	0,0	0	0,0	0	0,0	0	0,0	0	0,0	0	0,0	1	0,3	0	0,0	0	0,0	4	1,1	0	0,0	0	0,0
522 Tennenlohe-Süd	2	0,4	0	0,0	4	0,8	0	0,0	0	0,0	0	0,0	1	0,2	0	0,0	0	0,0	3	0,6	0	0,0	2	0,4
523 Tennenlohe-Mitte	0	0,0	0	0,0	5	1,3	0	0,0	0	0,0	0	0,0	2	0,5	0	0,0	0	0,0	4	1,0	4	1,0	2	0,5
610 Frauenaaurach-Nord	3	0,6	0	0,0	4	0,8	0	0,0	0	0,0	0	0,0	3	0,6	0	0,0	0	0,0	1	0,2	0	0,0	0	0,0
611 Frauenaaurach-Süd	0	0,0	1	0,2	8	1,6	0	0,0	0	0,0	1	0,2	1	0,2	0	0,0	0	0,0	1	0,2	0	0,0	0	0,0
612 Frauenaaurach-West	0	0,0	1	0,3	6	1,7	0	0,0	0	0,0	0	0,0	0	0,0	0	0,0	0	0,0	1	0,3	1	0,3	0	0,0
620 Kriegenbrunn	0	0,0	2	0,4	1	0,2	1	0,2	0	0,0	0	0,0	1	0,2	0	0,0	1	0,2	7	1,5	1	0,2	0	0,0
630 Hüttendorf	0	0,0	2	0,7	1	0,3	0	0,0	0	0,0	1	0,3	0	0,0	0	0,0	0	0,0	1	0,3	1	0,3	0	0,0
700 Kosbach	2	0,3	0	0,0	4	0,6	0	0,0	0	0,0	1	0,2	0	0,0	0	0,0	1	0,2	6	0,9	0	0,0	0	0,0
710 In der Reuth	0	0,0	0	0,0	1	0,3	0	0,0	0	0,0	0	0,0	0	0,0	0	0,0	2	0,6	2	0,6	0	0,0	1	0,3
760 Büchenbach-Dorf	2	0,5	0	0,0	2	0,5	0	0,0	0	0,0	0	0,0	2	0,5	0	0,0	2	0,5	1	0,2	0	0,0	4	0,9
761 Am Europakanal-Süd	0	0,0	3	0,8	6	1,7	0	0,0	0	0,0	2	0,6	1	0,3	0	0,0	0	0,0	1	0,3	0	0,0	1	0,3
762 Frauenaauracher Straße	0	0,0	2	0,7	4	1,3	0	0,0	0	0,0	0	0,0	1	0,3	1	0,3	0	0,0	2	0,7	2	0,7	1	0,3
770 Büchenbacher Anlage	0	0,0	1	0,3	2	0,5	3	0,8	0	0,0	0	0,0	0	0,0	0	0,0	0	0,0	9	2,4	0	0,0	1	0,3
771 Odenwaldallee	0	0,0	0	0,0	2	0,6	0	0,0	0	0,0	0	0,0	0	0,0	0	0,0	1	0,3	0	0,0	0	0,0	1	0,3
772 Würzburger Ring-West	0	0,0	0	0,0	7	2,3	0	0,0	0	0,0	0	0,0	0	0,0	0	0,0	1	0,3	3	1,0	1	0,3	0	0,0
773 Am Europakanal-Nord	1	0,2	1	0,2	4	0,9	0	0,0	0	0,0	0	0,0	0	0,0	0	0,0	1	0,2	3	0,7	0	0,0	0	0,0
774 Frankenwaldallee	0	0,0	0	0,0	0	0,0	0	0,0	0	0,0	1	0,3	0	0,0	0	0,0	0	0,0	7	2,0	0	0,0	1	0,3
781 Heinrich-Kirchner-Str.	1	0,2	2	0,5	5	1,2	0	0,0	0	0,0	1	0,2	1	0,2	0	0,0	1	0,2	1	0,2	1	0,2	0	0,0
782 Dompfropststraße	0	0,0	2	0,5	3	0,7	2	0,5	0	0,0	0	0,0	0	0,0	0	0,0	0	0,0	6	1,5	0	0,0	2	0,5
784 Am Dummetzweiher	1	0,2	0	0,0	2	0,5	0	0,0	0	0,0	0	0,0	2	0,5	0	0,0	0	0,0	4	1,0	0	0,0	1	0,2
785 Am Kornfeld	3	0,4	0	0,0	5	0,7	0	0,0	0	0,0	0	0,0	2	0,3	0	0,0	1	0,1	4	0,6	0	0,0	3	0,4
801 Dechsendorf-Nordwest	0	0,0	0	0,0	5	1,1	1	0,2	0	0,0	0	0,0	1	0,2	0	0,0	0	0,0	2	0,5	1	0,2	0	0,0
811 Dechsendorf-Nordost	0	0,0	0	0,0	8	1,6	0	0,0	0	0,0	1	0,2	1	0,2	0	0,0	0	0,0	5	1,0	1	0,2	2	0,4
812 Dechsendorf-Süd	2	0,4	1	0,2	3	0,6	0	0,0	0	0,0	1	0,2	0	0,0	0	0,0	0	0,0	8	1,6	0	0,0	1	0,2
<i>Summe Urnenwähler</i>	52	0,1	70	0,2	280	0,7	29	0,1	8	0,0	61	0,2	98	0,3	6	0,0	74	0,2	410	1,1	39	0,1	85	0,2
<i>Summe Briefwähler</i>	49	0,2	22	0,1	188	0,8	17	0,1	3	0,0	63	0,3	84	0,3	3	0,0	30	0,1	257	1,1	29	0,1	59	0,2
Erlangen	101	0,2	92	0,1	468	0,8	46	0,1	11	0,0	124	0,2	182	0,3	9	0,0	104	0,2	667	1,1	68	0,1	144	0,2

1) Grenzen der Wahlbezirke siehe Karte letzte Seite. 2) Vollständige Schreibweise der Parteien siehe Seite 5. Aufgrund von Rundungen kann es vorkommen, dass sich die Anteile nicht zu genau 100 Prozent aufaddieren lassen.

Wahlbeteiligungen in der Stadt Erlangen 1946 - 2017

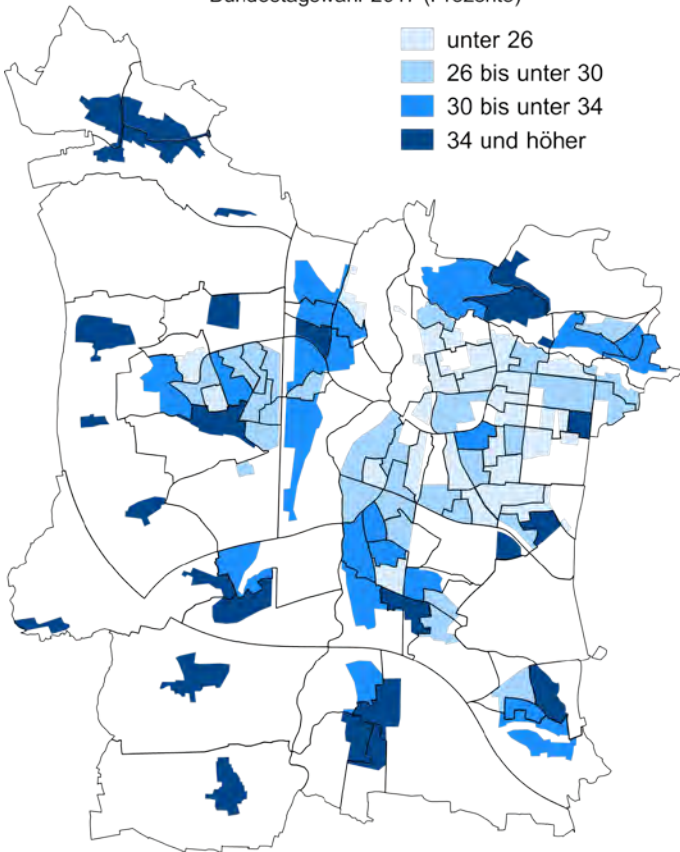
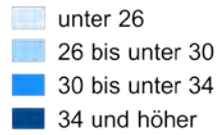


Bundestagswahlen in der Stadt Erlangen 1949 - 2017 (Anteil der Zweitstimmen)



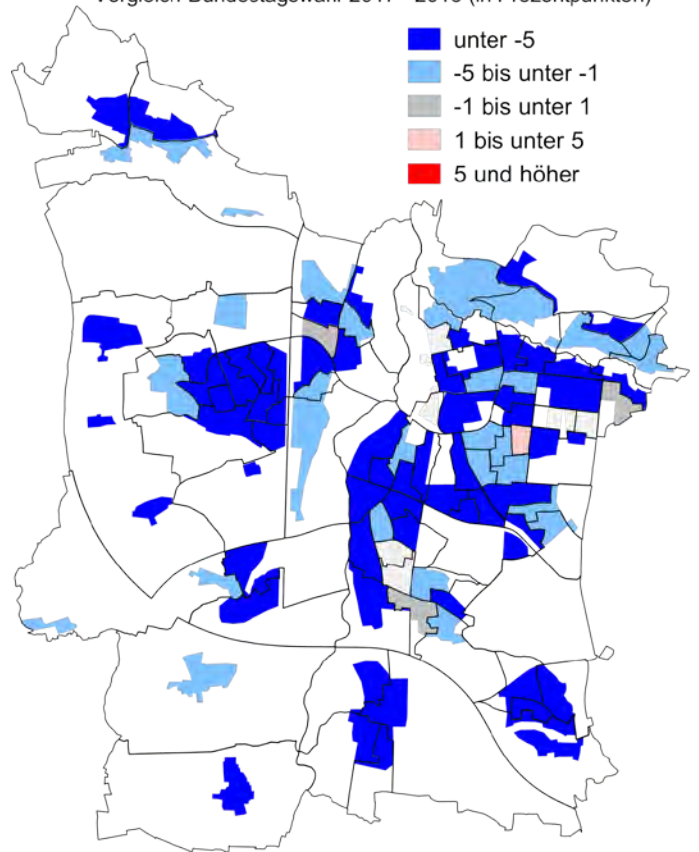
Zweitstimmenanteile CSU

Bundestagswahl 2017 (Prozente)



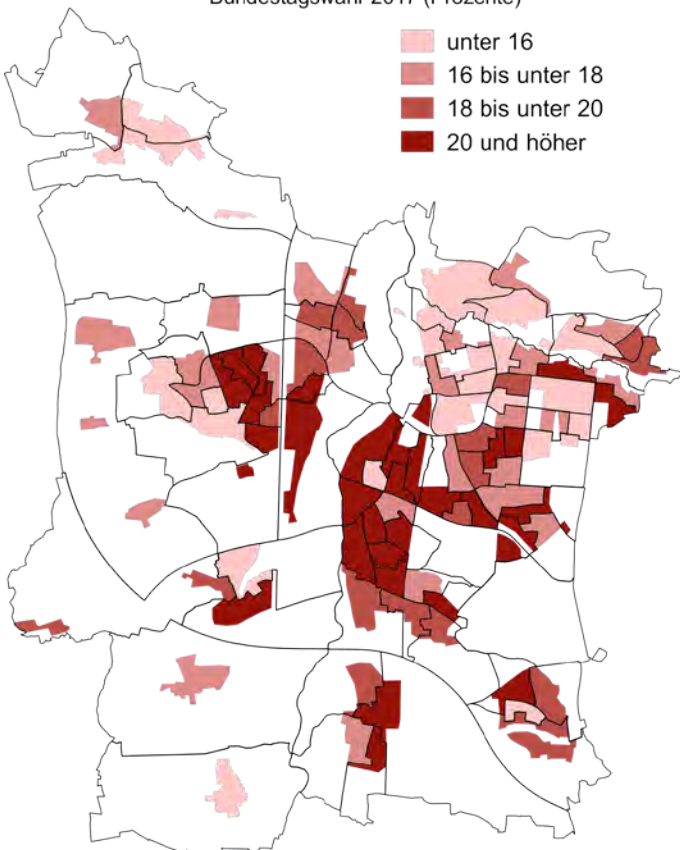
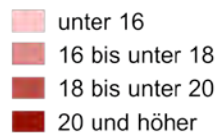
Zu- und Abnahmen der CSU Zweitstimmen

Vergleich Bundestagswahl 2017 - 2013 (in Prozentpunkten)



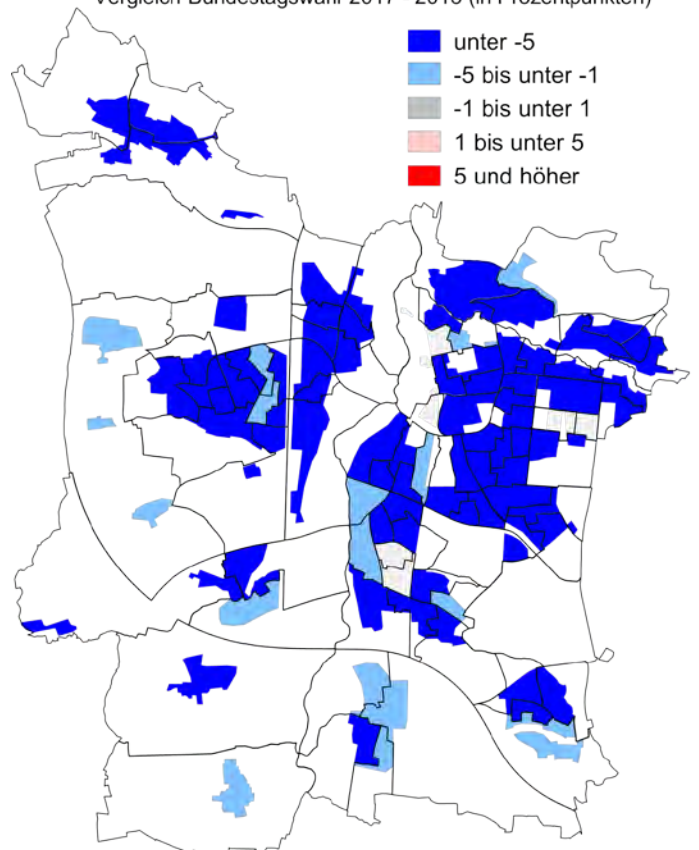
Zweitstimmenanteile SPD

Bundestagswahl 2017 (Prozente)



Zu- und Abnahmen der SPD Zweitstimmen

Vergleich Bundestagswahl 2017 - 2013 (in Prozentpunkten)

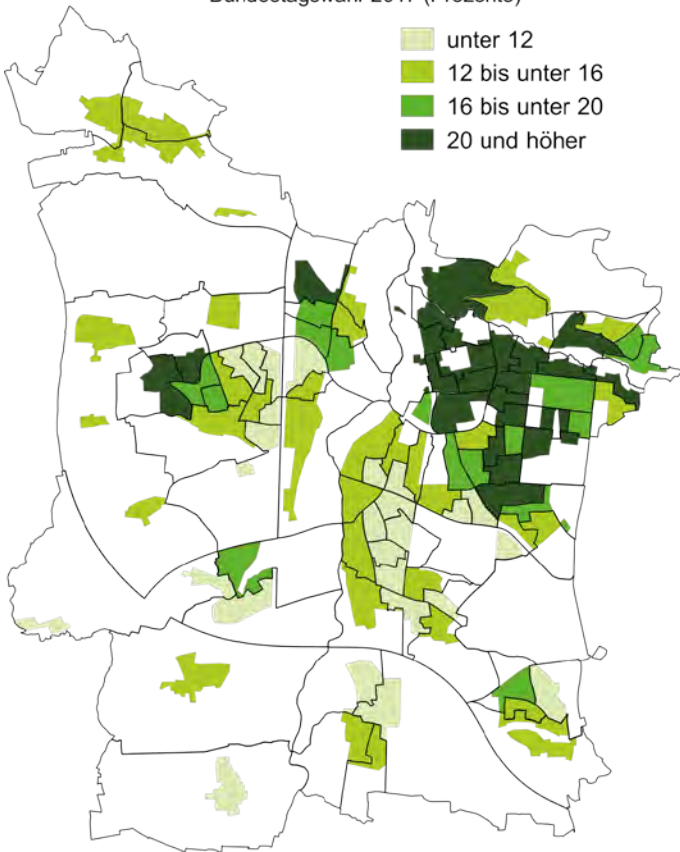


Für die Wahlbezirke 013, 041, 335, 336, 446 und 447 werden keine Veränderungen zur Vorwahl dargestellt, da der Zuschnitt dieser Wahlbezirke verändert wurde.

Zweitstimmenanteile GRÜNE

Bundestagswahl 2017 (Prozente)

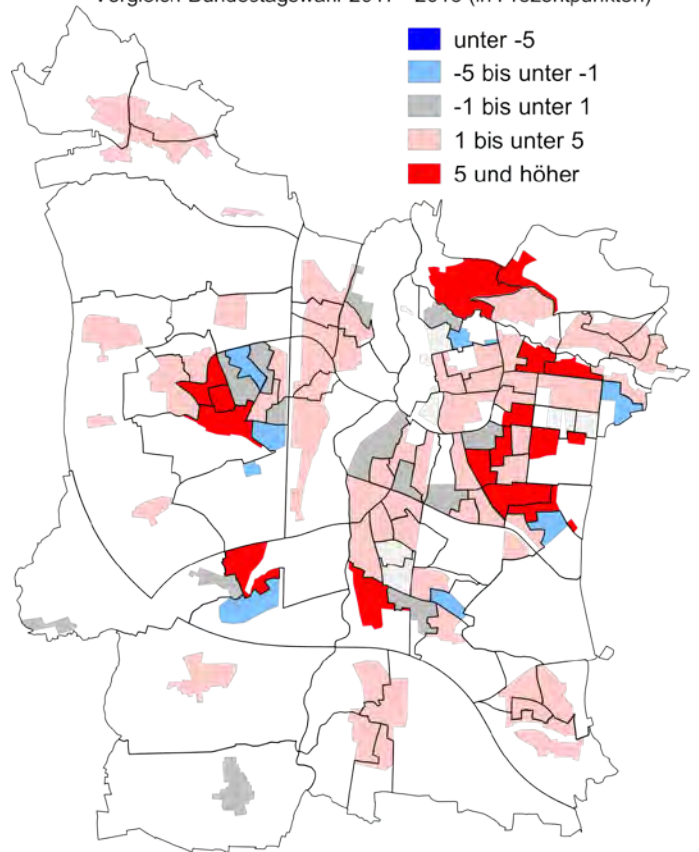
- unter 12
- 12 bis unter 16
- 16 bis unter 20
- 20 und höher



Zu- und Abnahmen der GRÜNE Zweitstimmen

Vergleich Bundestagswahl 2017 - 2013 (in Prozentpunkten)

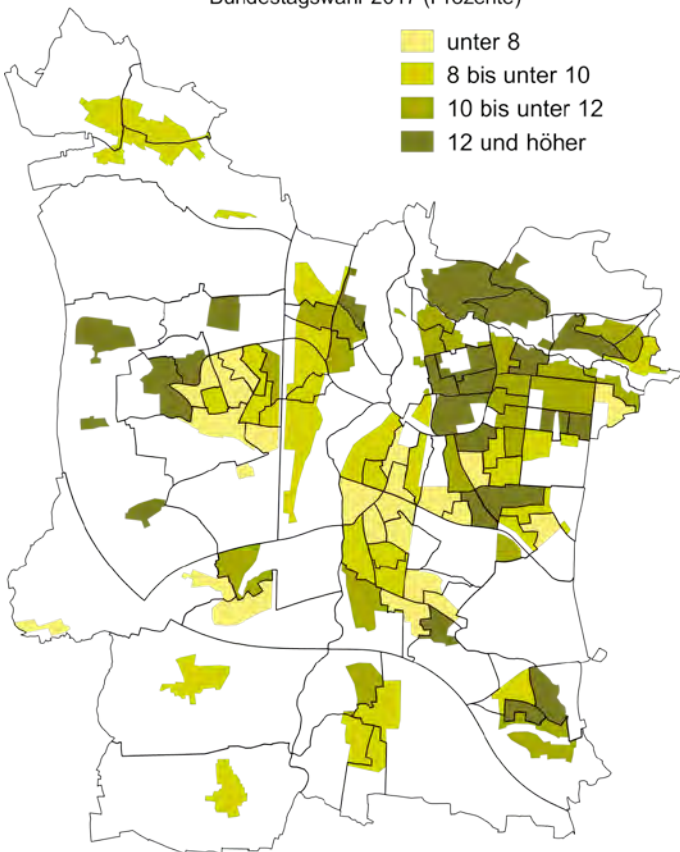
- unter -5
- 5 bis unter -1
- 1 bis unter 1
- 1 bis unter 5
- 5 und höher



Zweitstimmenanteile FDP

Bundestagswahl 2017 (Prozente)

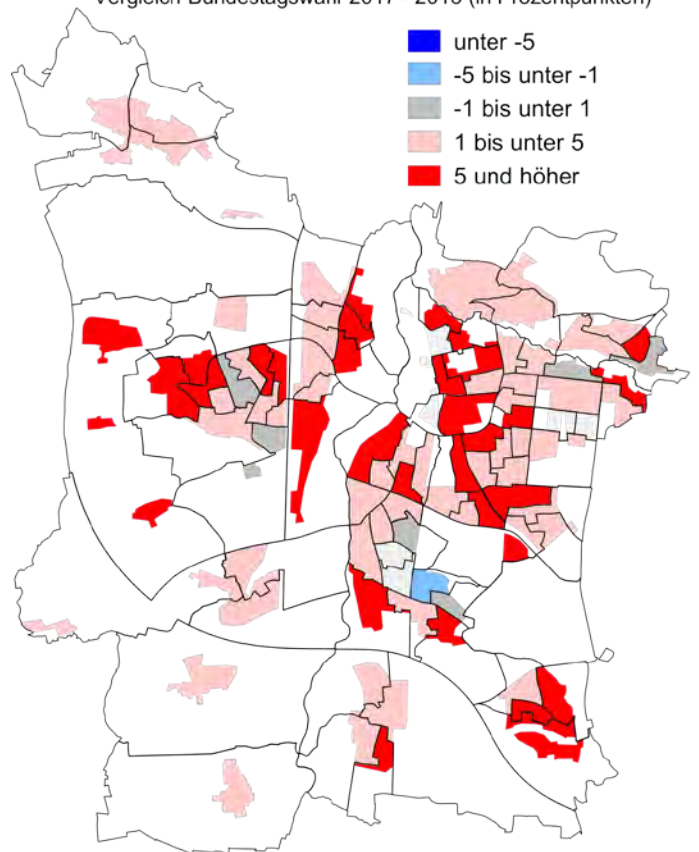
- unter 8
- 8 bis unter 10
- 10 bis unter 12
- 12 und höher



Zu- und Abnahmen der FDP Zweitstimmen

Vergleich Bundestagswahl 2017 - 2013 (in Prozentpunkten)

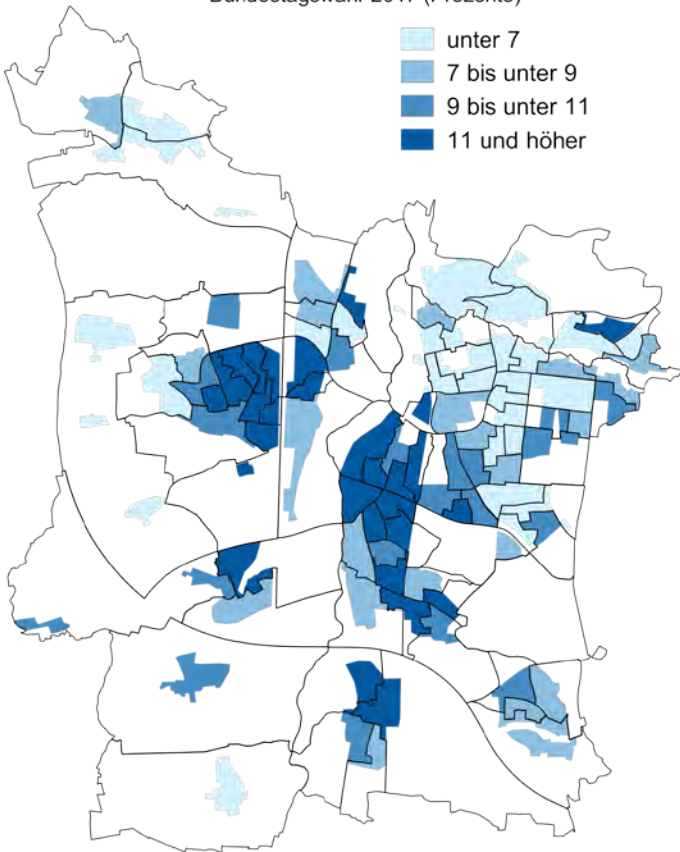
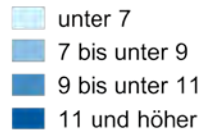
- unter -5
- 5 bis unter -1
- 1 bis unter 1
- 1 bis unter 5
- 5 und höher



Für die Wahlbezirke 013, 041, 335, 336, 446 und 447 werden keine Veränderungen zur Vorwahl dargestellt, da der Zuschnitt dieser Wahlbezirke verändert wurde.

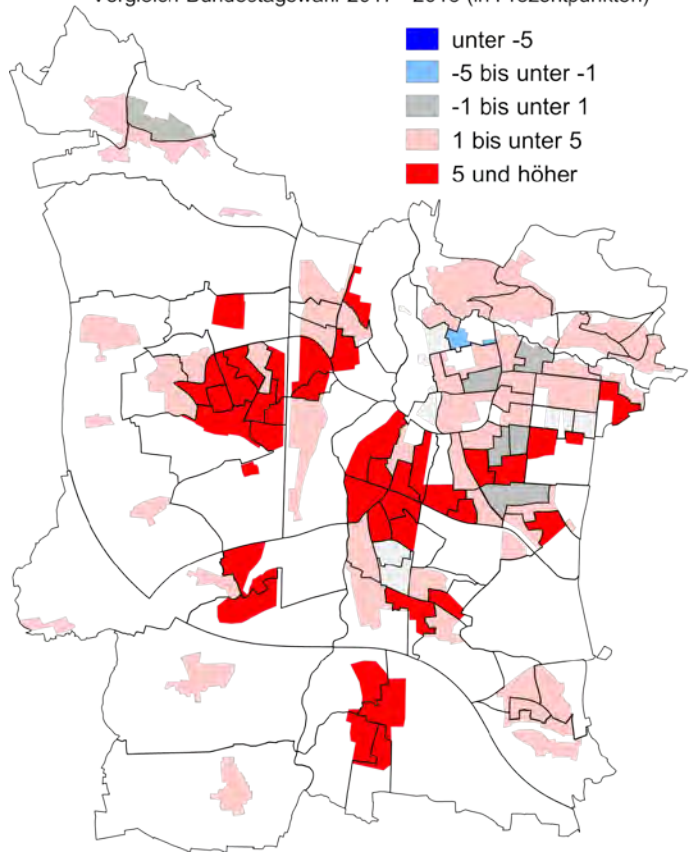
Zweitstimmenanteile AfD

Bundestagswahl 2017 (Prozente)



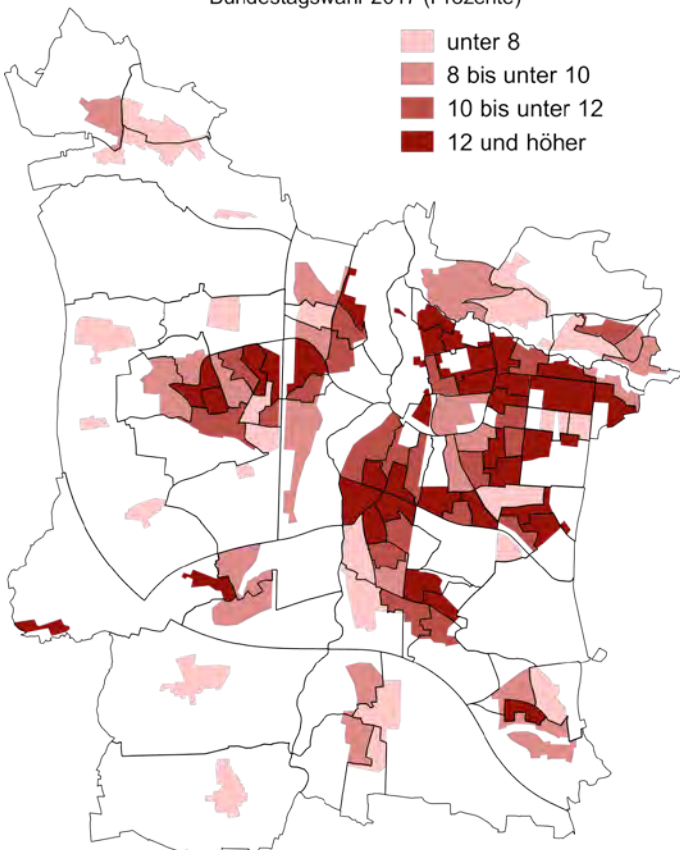
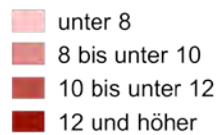
Zu- und Abnahmen der AfD Zweitstimmen

Vergleich Bundestagswahl 2017 - 2013 (in Prozentpunkten)



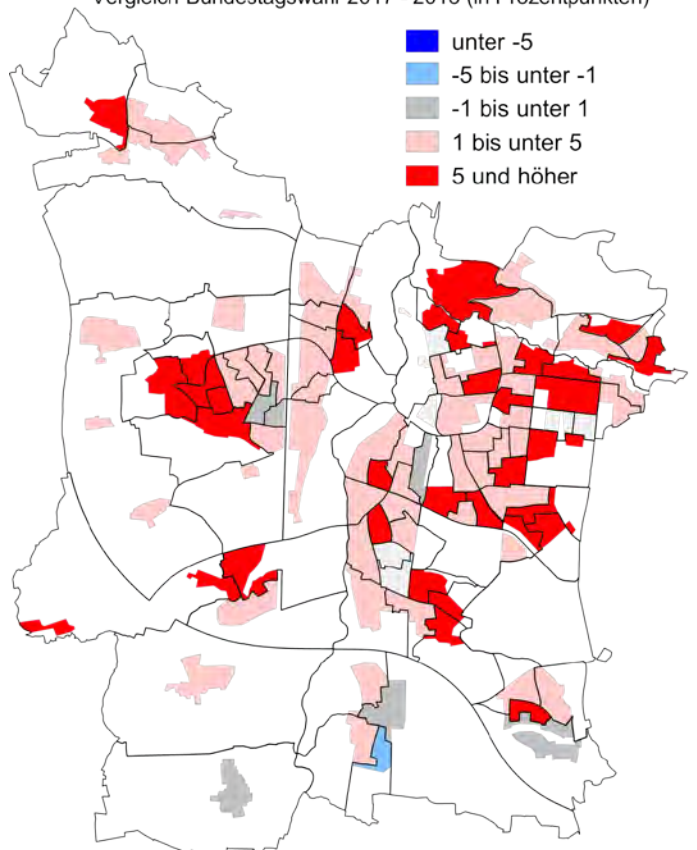
Zweitstimmenanteile DIE LINKE

Bundestagswahl 2017 (Prozente)



Zu- und Abnahmen der LINKEN Zweitstimmen

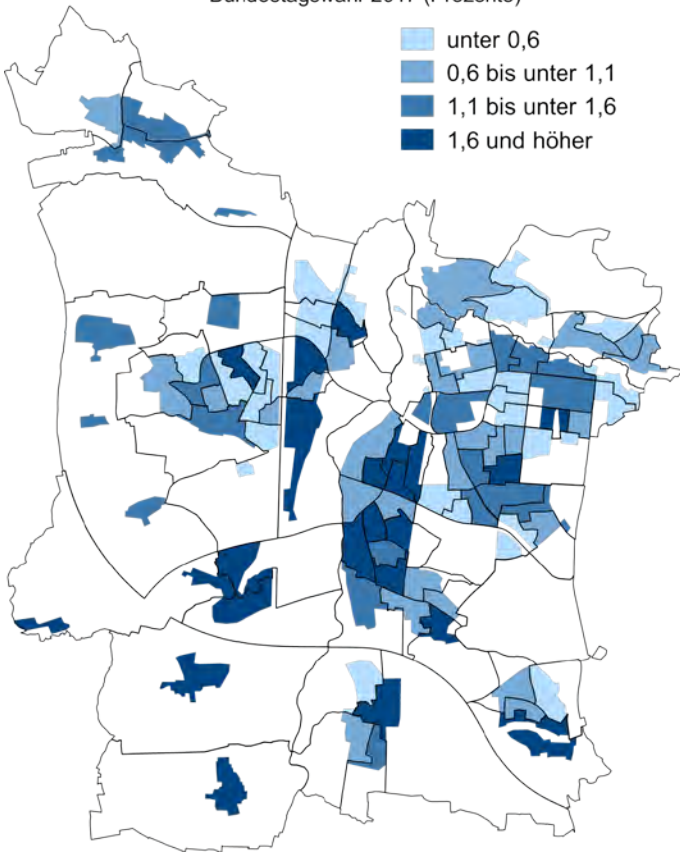
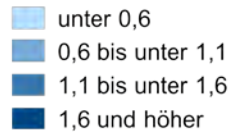
Vergleich Bundestagswahl 2017 - 2013 (in Prozentpunkten)



Für die Wahlbezirke 013, 041, 335, 336, 446 und 447 werden keine Veränderungen zur Vorwahl dargestellt, da der Zuschnitt dieser Wahlbezirke verändert wurde.

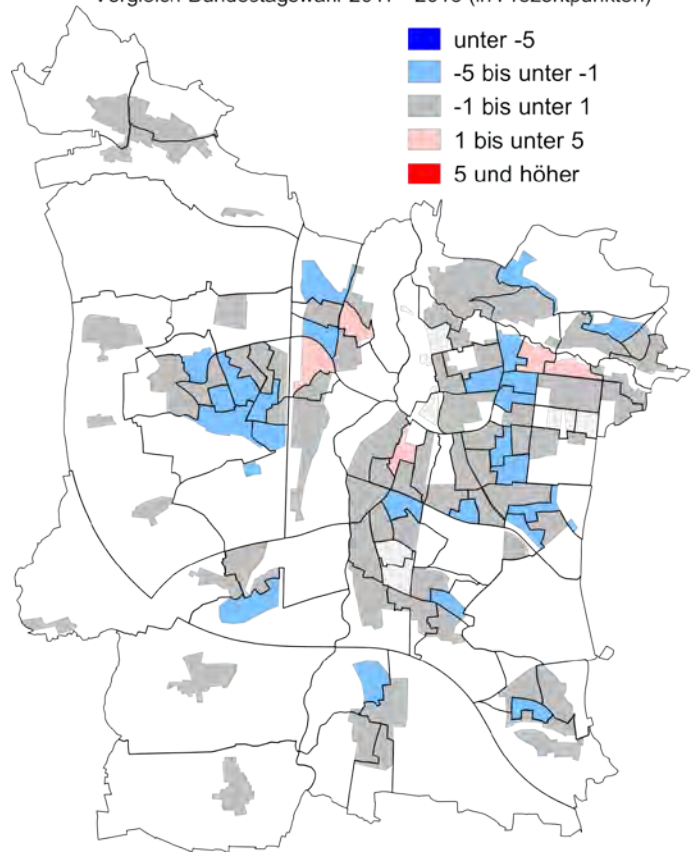
Zweitstimmenanteile FREIE WÄHLER

Bundestagswahl 2017 (Prozente)



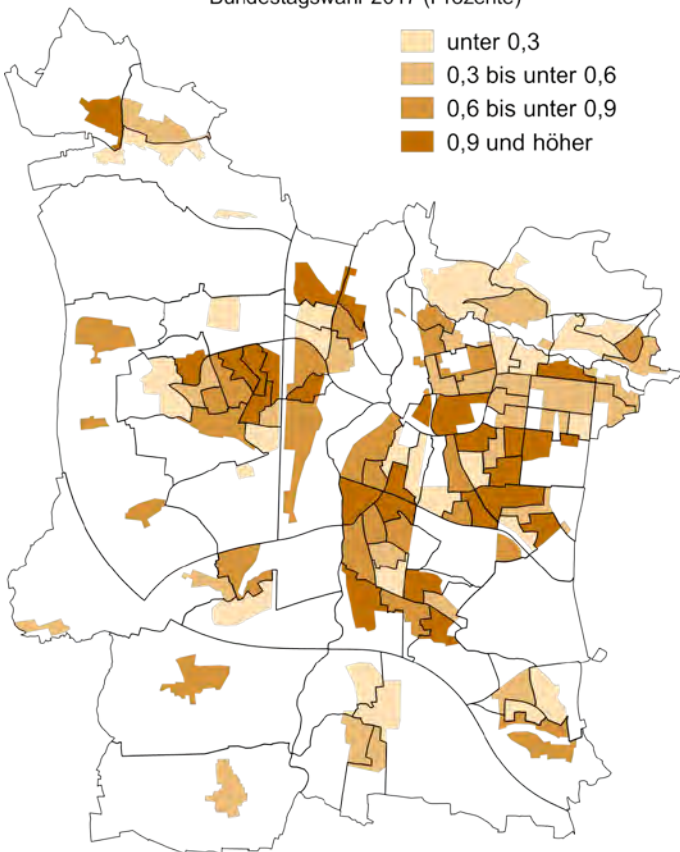
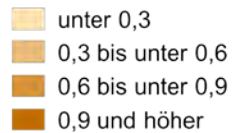
Zu- und Abnahmen der FREIEN WÄHLER Zweitstimmen

Vergleich Bundestagswahl 2017 - 2013 (in Prozentpunkten)



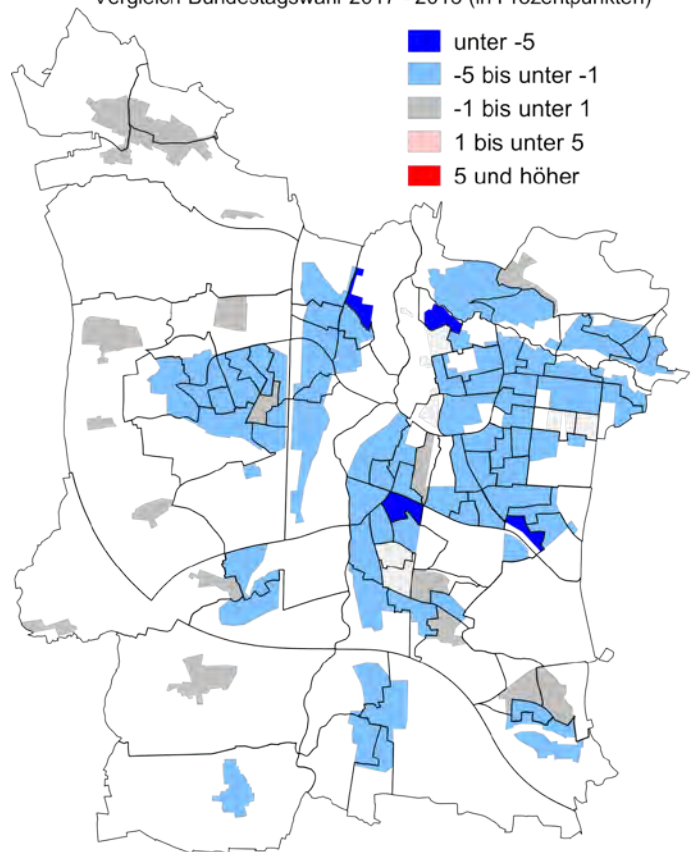
Zweitstimmenanteile PIRATEN

Bundestagswahl 2017 (Prozente)



Zu- und Abnahmen der PIRATEN Zweitstimmen

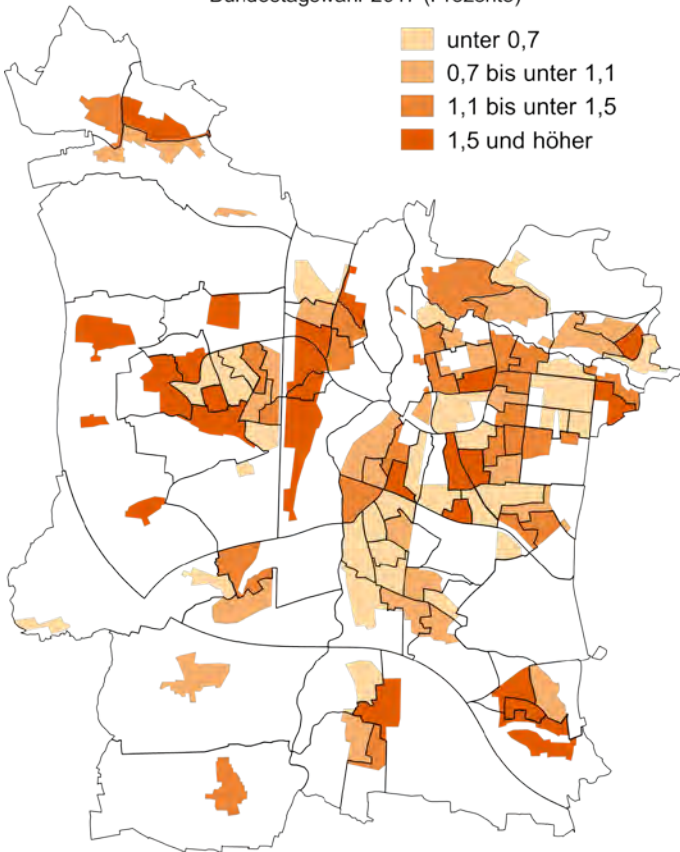
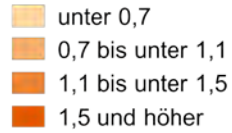
Vergleich Bundestagswahl 2017 - 2013 (in Prozentpunkten)



Für die Wahlbezirke 013, 041, 335, 336, 446 und 447 werden keine Veränderungen zur Vorwahl dargestellt, da der Zuschnitt dieser Wahlbezirke verändert wurde.

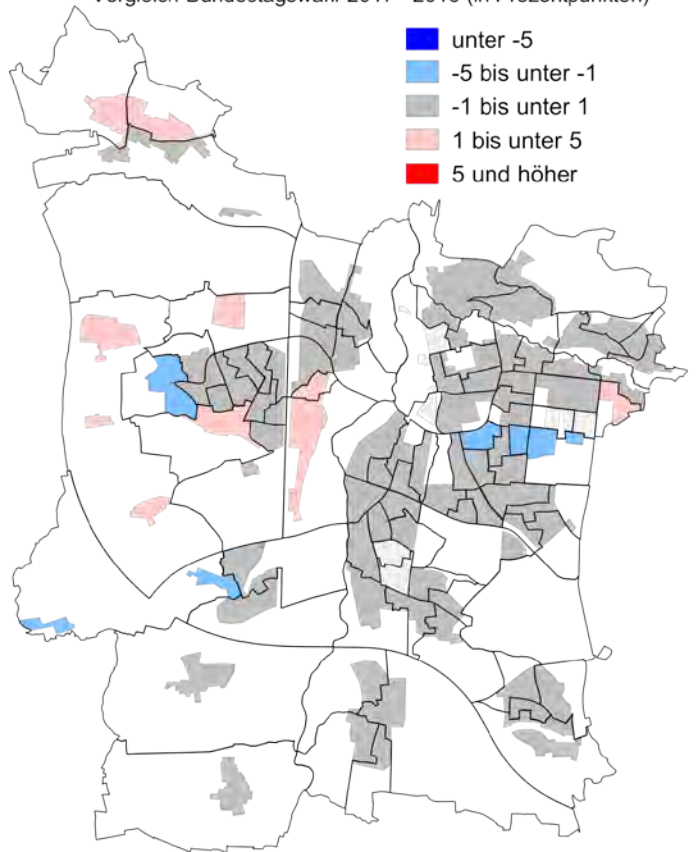
Zweitstimmenanteile ÖDP

Bundestagswahl 2017 (Prozente)



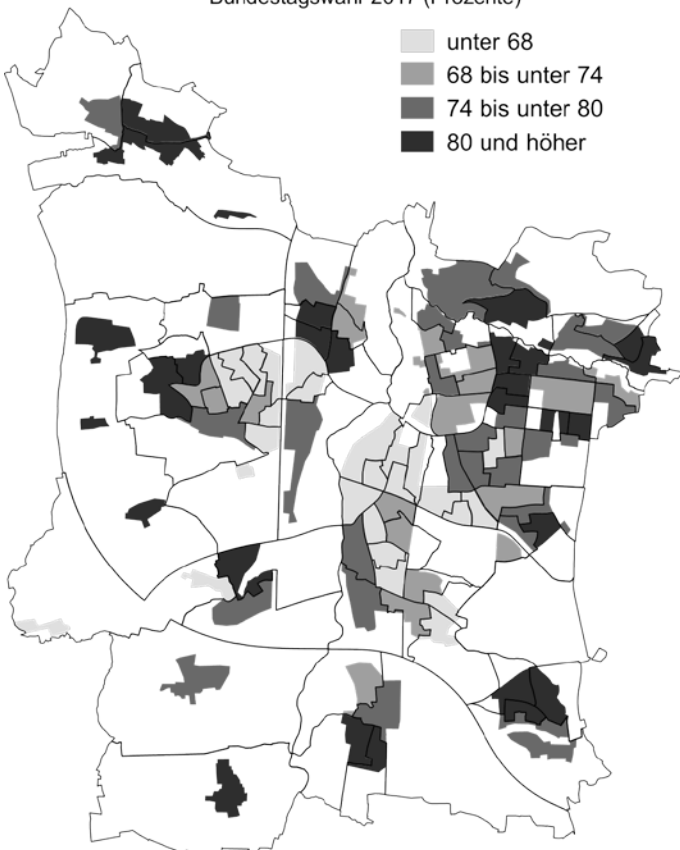
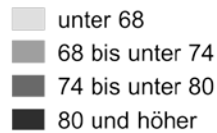
Zu- und Abnahmen der ÖDP Zweitstimmen

Vergleich Bundestagswahl 2017 - 2013 (in Prozentpunkten)



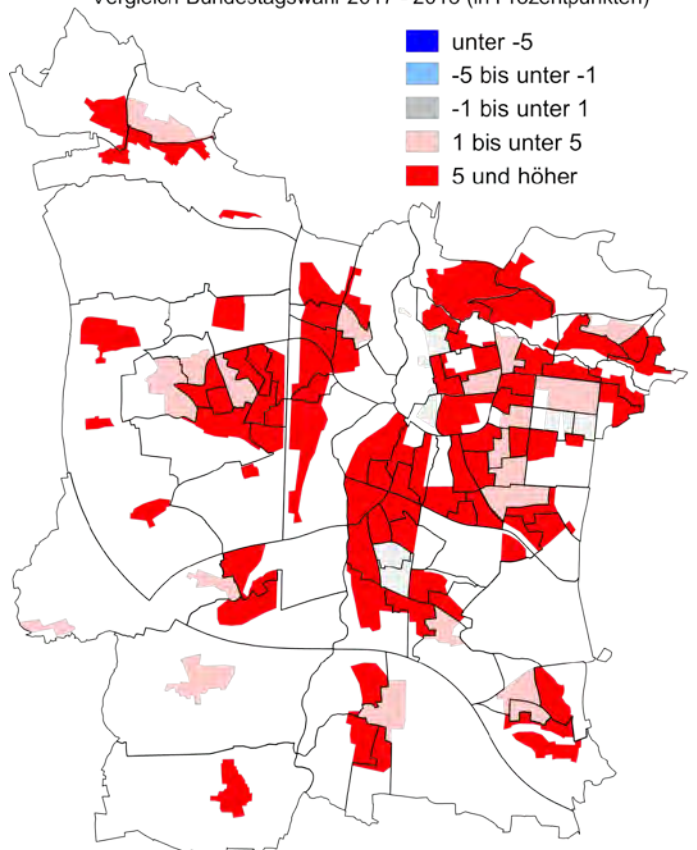
Wahlbeteiligung

Bundestagswahl 2017 (Prozente)



Zu- und Abnahmen der Wahlbeteiligung

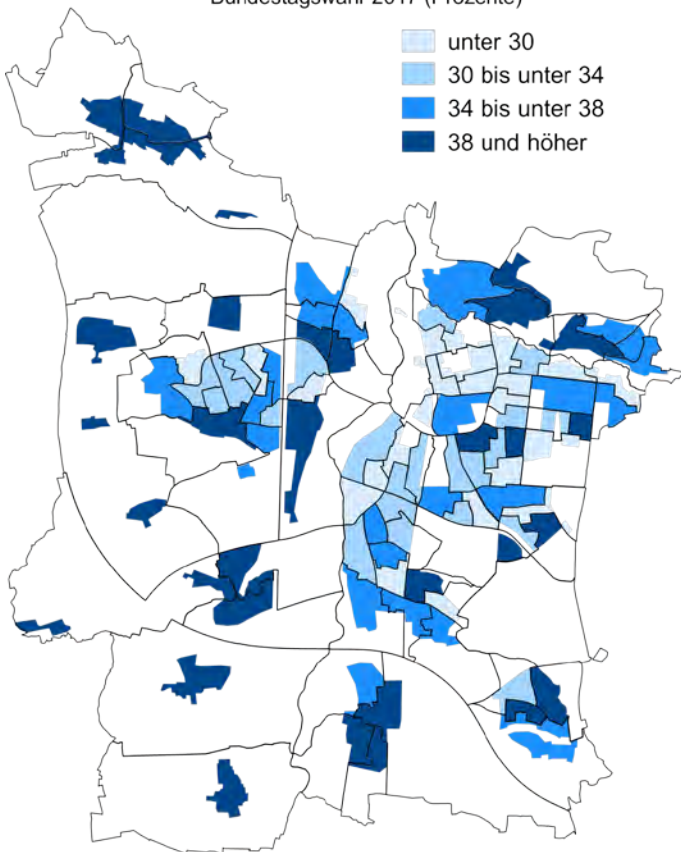
Vergleich Bundestagswahl 2017 - 2013 (in Prozentpunkten)



Für die Wahlbezirke 013, 041, 335, 336, 446 und 447 werden keine Veränderungen zur Vorwahl dargestellt, da der Zuschnitt dieser Wahlbezirke verändert wurde.

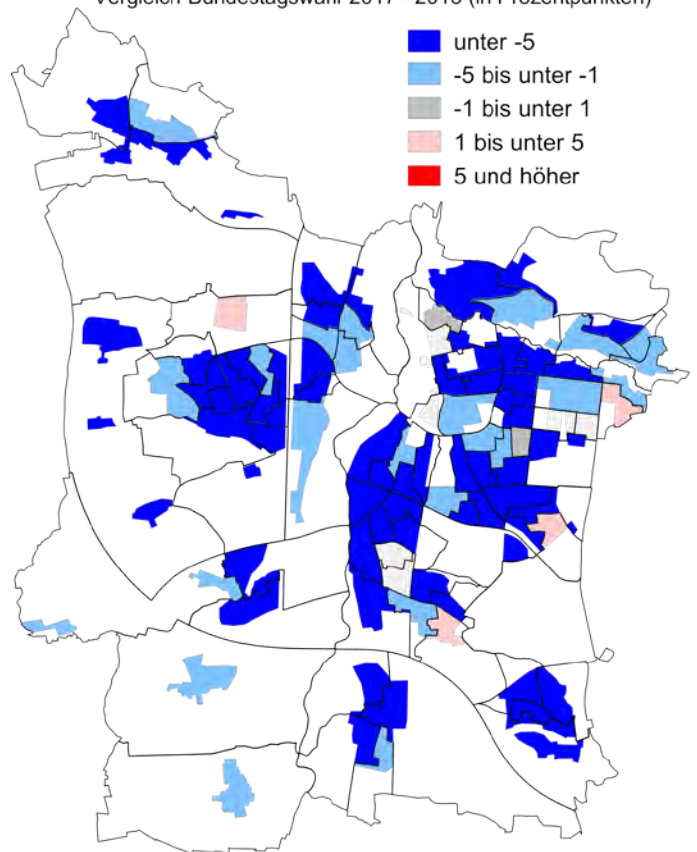
Erststimmenanteile Stefan Müller (CSU)

Bundestagswahl 2017 (Prozente)



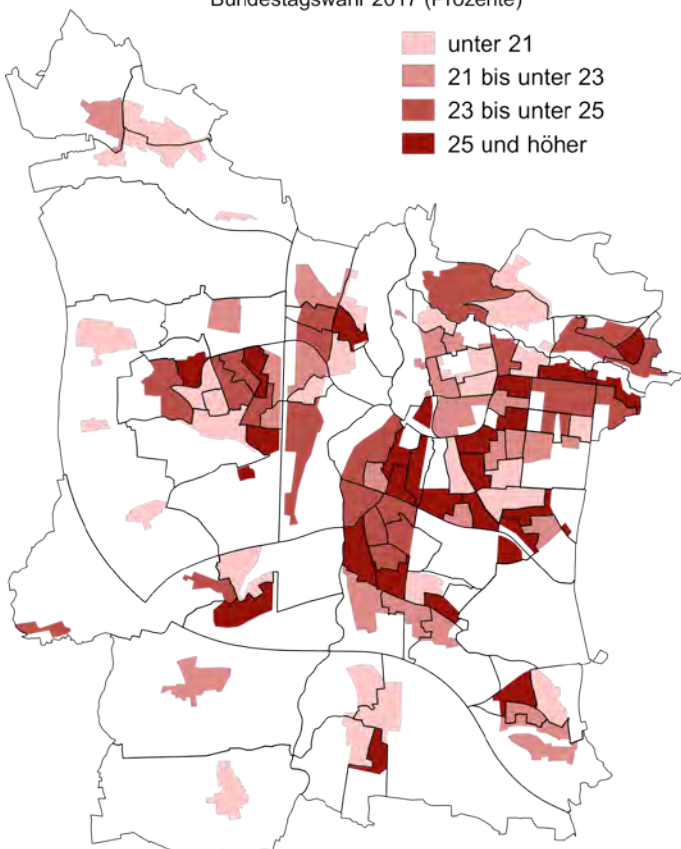
Zu- und Abnahmen der CSU Erststimmenanteile Stefan Müller

Vergleich Bundestagswahl 2017 - 2013 (in Prozentpunkten)



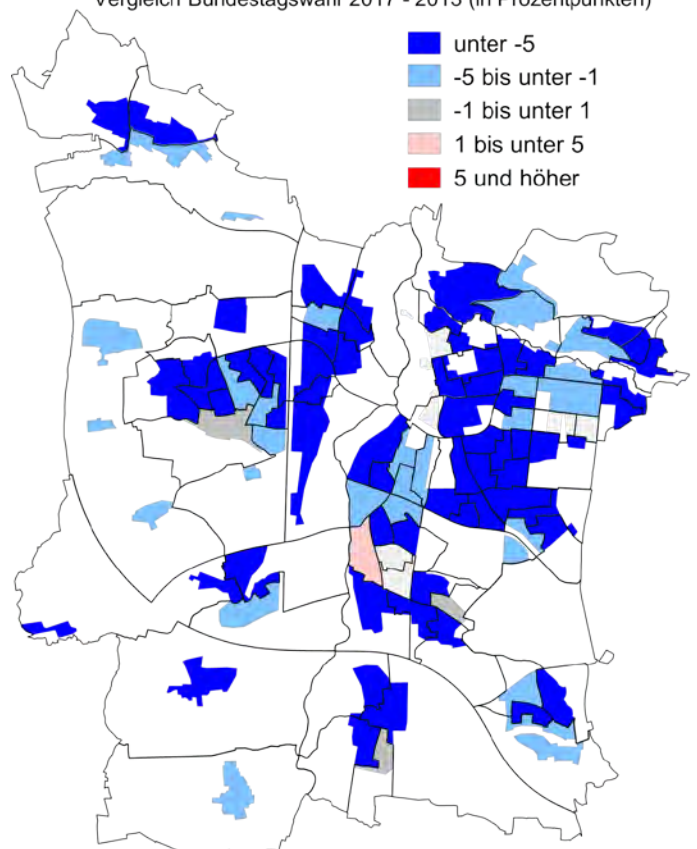
Erststimmenanteile Martina Stamm-Fibich (SPD)

Bundestagswahl 2017 (Prozente)



Zu- und Abnahmen der SPD Erststimmenanteile Martina Stamm-Fibich

Vergleich Bundestagswahl 2017 - 2013 (in Prozentpunkten)



Für die Wahlbezirke 013, 041, 335, 336, 446 und 447 werden keine Veränderungen zur Vorwahl dargestellt, da der Zuschnitt dieser Wahlbezirke verändert wurde.

Impressum

Herausgeber:

Stadt Erlangen, Statistik und Stadtforschung
Schuhstr. 11
91052 Erlangen

Postadresse:

91051 Erlangen

Telefon: (09131) - 86 2563

Telefax: (09131) - 86 2996

E-Mail: statistik@stadt.erlangen.de

Internet: www.erlangen.de

Nachdruck mit Quellenangabe gestattet

gedruckt auf 100% Recyclingpapier



Wahlbezirke der Stadt Erlangen

